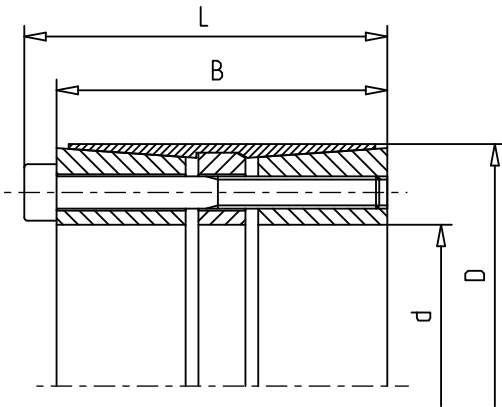


## WALTHER FLENDER SPANNSÄTZE - MLC 4000



### Eigenschaften

Werkstoff*	Stahl C45
Selbstzentrierung	ja
Kegelwinkel	selbsthemmend
Entspannen	Abdrückschrauben

\*Weitere Werkstoffe sowie Oberflächenbehandlungen auf Anfrage

### Verfügbare Größen & Technische Daten

Größe		Maße		Schrauben		Drehmoment	Axialkraft	Flächenpressung an der Nabe	
d x D (mm)		B (mm)	L (mm)	M	M <sub>5</sub> (Nm)	M <sub>t</sub> (Nm)	F <sub>AK</sub> (kN)	p <sub>N</sub> (N/mm <sup>2</sup> )	
50	x	80	78	86	M 8	41	3.600	145	65
55	x	85	78	86	M 8	41	3.900	145	65
60	x	90	78	86	M 8	41	5.400	180	75
65	x	95	78	86	M 8	41	5.800	180	75
70	x	110	102	112	M 10	83	10.200	290	75
75	x	115	102	112	M 10	83	10.900	290	73
80	x	120	102	112	M 10	83	14.000	350	85
85	x	125	102	112	M 10	83	14.800	350	80
90	x	130	102	112	M 10	83	15.800	350	75
95	x	135	102	112	M 10	83	16.600	350	75
100	x	145	122	134	M 12	145	26.000	520	80
110	x	155	122	134	M 12	145	28.500	520	80
120	x	165	122	134	M 12	145	36.300	600	87
130	x	180	136	150	M 14	230	46.000	710	83
140	x	190	136	150	M 14	230	57.900	830	92
150	x	200	136	150	M 14	230	66.400	890	95
160	x	210	136	150	M 14	230	75.600	950	95
170	x	225	176	192	M 16	355	109.600	1290	93
180	x	235	176	192	M 16	355	116.000	1290	90
190	x	250	176	192	M 16	355	137.800	1450	94
200	x	260	176	192	M 16	355	145.100	1450	90

**Empfohlene Einbautoleranzen Welle/Nabe h8/H8**