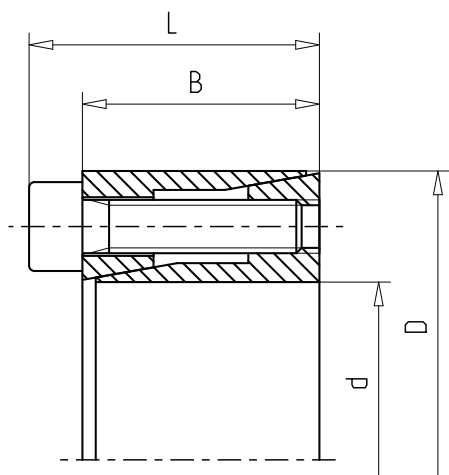


WALTHER FLENDER CLAMPING SETS - MLC 5050



Characteristics

Material*	Steel C45
Self-centring	yes
Taper angle	self-locking
Loosening	Forcing screws

*Further materials and surface treatments are available on request

Available sizes & Technical data

Size		Dimensions		Screws		Torque	Axial forces	Surface pressure
d x D (mm)		B (mm)	L (mm)	M	M _S (Nm)	M _t (Nm)	F _{AX} (kN)	p _N (N/mm ²)
5	x 16	11	13,5	M 2,5	1,2	5	2	55
6	x 16	11	13,5	M 2,5	1,2	6	2	55
6,35	x 16	11	13,5	M 2,5	1,2	6	2	55
7	x 17	11	13,5	M 2,5	1,2	8	2	55
8	x 18	11	13,5	M 2,5	1,2	10	2,5	50
9	x 20	13	15,5	M 2,5	1,2	15	3	55
9,53	x 20	13	15,5	M 2,5	1,2	15	3	55
10	x 20	13	15,5	M 2,5	1,2	15	3	55
11	x 22	13	15,5	M 2,5	1,2	18	3	50
12	x 22	13	15,5	M 2,5	1,2	20	3	50
14	x 26	17	20	M 3	2,1	35	5	55
15	x 28	17	20	M 3	2,1	40	5	50
16	x 32	17	21	M 4	4,9	70	8	65
17	x 35	21	25	M 4	4,9	75	8	60
18	x 35	21	25	M 4	4,9	80	8	60
19	x 35	21	25	M 4	4,9	85	8	60
20	x 38	21	26	M 5	9,7	150	15	75
22	x 40	21	26	M 5	9,7	160	14	70
24	x 47	26	32	M 6	16,5	250	20	75
25	x 47	26	32	M 6	16,5	260	20	75
28	x 50	26	32	M 6	16,5	440	30	100
30	x 55	26	32	M 6	16,5	470	30	95
32	x 55	26	32	M 6	16,5	500	30	95
35	x 60	31	37	M 6	16,5	730	40	95
38	x 65	31	37	M 6	16,5	800	40	90
40	x 65	31	37	M 6	16,5	840	40	90
45	x 75	36	44	M 8	40	1.300	55	90
50	x 80	36	44	M 8	40	1.900	75	115

Recommended shaft/hub fitting tolerances h8/H8