

WALTHER FLENDER ZAHNRIEMENSCHLEIBEN - STANDARDPROGRAMM

Walther Flender verfügt über ein umfassendes Sortiment an Standardzahnscheiben Bitte beachten Sie, dass diese nur für Standardanwendungen geeignet sind.

Für besonders langlebige Zahnriemenantriebe mit hoher Positioniergenauigkeit, geräuschoptimierte Antriebe oder hochdynamische Antriebe, empfehlen wir den Einsatz von anwendungsoptimierten Zahnriemenscheiben.

CLASSIC Zahnriemenscheiben

Teilung 3mm

CL 3M 09

Zähnezahl	Riemenbreite	Bestellbezeichnung	Typ (alt)	Typ (neu)	Wirk-Ø Zahn-scheibe Dw	Außen-Ø Verzahnung DA	Außen-Ø Bord-scheibe D4	Ø-Aus-drehung D3	Ø-Nabe D2	Vor-bohrung (D1)	Ø Fertigung D1 (max)	Verzahn-te Breite (Kranz-breite) B1	An-schlag-länge B3	Material	Gewicht (kg)
10	9	10 CL 3M 09 1F	1F	006-1001	9,55	8,79	13	—	13	—	3,5	10,2	17,5	Aluminium	0,004
12	9	12 CL 3M 09 1F	1F	006-1001	11,46	10,7	15	—	15	—	5	10,2	17,5	Aluminium	0,006
14	9	14 CL 3M 09 1F	1F	006-1001	13,37	12,61	16	—	16	—	6	10,2	17,5	Aluminium	0,007
15	9	15 CL 3M 09 1F	1F	006-1001	14,32	13,56	17,5	—	17,5	—	7	10,2	17,5	Aluminium	0,008
16	9	16 CL 3M 09 6F	6F	002-1002	15,28	14,52	18	—	9,5	4	5,5	12,8	20,6	Aluminium	0,007
18	9	18 CL 3M 09 6F	6F	002-1002	17,19	16,43	19,5	—	10	6	6,5	12,8	20,6	Aluminium	0,008
20	9	20 CL 3M 09 6F	6F	002-1002	19,1	18,34	23	—	12	6	8	12,8	20,6	Aluminium	0,01
21	9	21 CL 3M 09 6F	6F	002-1002	20,05	19,29	25	—	13	6	9	12,8	20,6	Aluminium	0,013
22	9	22 CL 3M 09 6F	6F	002-1002	21,01	20,25	25	—	13	6	9	12,8	20,6	Aluminium	0,014
24	9	24 CL 3M 09 6F	6F	002-1002	22,92	22,16	25	—	13	6	9	12,8	20,6	Aluminium	0,016
26	9	26 CL 3M 09 6F	6F	002-1002	24,83	24,07	28	—	16	6	10	12,8	20,6	Aluminium	0,018
28	9	28 CL 3M 09 6F	6F	002-1002	26,74	25,98	32	—	18	6	11	12,8	20,6	Aluminium	0,024
30	9	30 CL 3M 09 6F	6F	002-1002	28,65	27,89	32	—	19	6	12,5	12,8	20,6	Aluminium	0,028
32	9	32 CL 3M 09 6F	6F	002-1002	30,56	29,8	36	—	22	6	13,5	12,8	20,6	Aluminium	0,032
36	9	36 CL 3M 09 6F	6F	002-1002	34,38	33,62	38	—	26	6	15	13,4	22,2	Aluminium	0,045
40	9	40 CL 3M 09 6F	6F	002-1002	38,2	37,44	42	—	28	6	16,5	13,4	22,2	Aluminium	0,055
44	9	44 CL 3M 09 6F	6F	002-1002	42,02	41,26	48	—	33	6	20	13,4	22,2	Aluminium	0,074
48	9	48 CL 3M 09 6	6	002-1000	45,84	45,08	—	—	33	8	20	13,4	22,2	Aluminium	0,074
60	9	60 CL 3M 09 6	6	002-1000	57,3	56,54	—	—	33	8	20	13,4	22,2	Aluminium	0,106
72	9	72 CL 3M 09 6	6	002-1000	68,75	67,99	—	—	33	8	20	13,4	22,2	Aluminium	0,145

Die Darstellung der Zahnscheibentypen finden Sie auf der Seite 09.

PRODUKTINFORMATION

CL 3M 15

Zähnezahl	Riemenbreite	Bestellbezeichnung	Typ (alt)	Typ (neu)	Wirk-Ø Zahnscheibe Dw	Außen-Ø Verzahnung DA	Außen-Ø Bordscheibe D4	Ø-Ausdrehung D3	Ø-Nabe D2	Vorbohrung (D1)	Ø Fertigbohrung D1 (max)	Verzahn-te Breite (Kranzbreite) B1	Anschlaglänge B3	Material	Gewicht (kg)
10	15	10 CL 3M 15 1F	1F	006-1001	9,55	8,79	13	–	13	–	3,5	17	26	Aluminium	0,006
12	15	12 CL 3M 15 1F	1F	006-1001	11,46	10,7	15	–	15	–	5	17	26	Aluminium	0,008
14	15	14 CL 3M 15 1F	1F	006-1001	13,37	12,61	16	–	16	–	6	17	26	Aluminium	0,01
15	15	15 CL 3M 15 1F	1F	006-1001	14,32	13,56	17,5	–	17,5	–	7	17	26	Aluminium	0,012
16	15	16 CL 3M 15 6F	6F	002-1002	15,28	14,52	18	–	9,5	4	5,5	19,5	26	Aluminium	0,01
18	15	18 CL 3M 15 6F	6F	002-1002	17,19	16,43	19,5	–	10	6	6,5	19,5	26	Aluminium	0,012
20	15	20 CL 3M 15 6F	6F	002-1002	19,1	18,34	23	–	12	6	8	19,5	26	Aluminium	0,014
21	15	21 CL 3M 15 6F	6F	002-1002	20,05	19,29	25	–	13	6	9	19,5	26	Aluminium	0,016
22	15	22 CL 3M 15 6F	6F	002-1002	21,01	20,25	25	–	13	6	9	19,5	26	Aluminium	0,018
24	15	24 CL 3M 15 6F	6F	002-1002	22,92	22,16	25	–	13	6	9	19,5	26	Aluminium	0,02
26	15	26 CL 3M 15 6F	6F	002-1002	24,83	24,07	28	–	16	6	10	19,5	26	Aluminium	0,027
28	15	28 CL 3M 15 6F	6F	002-1002	26,74	25,98	32	–	18	6	11	19,5	26	Aluminium	0,03
30	15	30 CL 3M 15 6F	6F	002-1002	28,65	27,89	32	–	19	6	12,5	19,5	26	Aluminium	0,035
32	15	32 CL 3M 15 6F	6F	002-1002	30,56	29,8	36	–	22	6	13,5	19,5	26	Aluminium	0,042
36	15	36 CL 3M 15 6F	6F	002-1002	34,38	33,62	38	–	26	6	15	20	30	Aluminium	0,06
40	15	40 CL 3M 15 6F	6F	002-1002	38,2	37,44	42	–	28	6	16,5	20	30	Aluminium	0,075
44	15	44 CL 3M 15 6F	6F	002-1002	42,02	41,26	48	–	33	6	20	20	30	Aluminium	0,095
48	15	48 CL 3M 15 6	6	002-1000	45,84	45,08	–	–	33	8	20	20	30	Aluminium	0,103
60	15	60 CL 3M 15 6	6	002-1000	57,3	56,54	–	–	33	8	20	20	30	Aluminium	0,15
72	15	72 CL 3M 15 6	6	002-1000	68,75	67,99	–	–	33	8	20	20	30	Aluminium	0,212

Teilung 5mm

CL 5M 09

Zähnezahl	Riemenbreite	Bestellbezeichnung	Typ (alt)	Typ (neu)	Wirk-Ø Zahnscheibe Dw	Außen-Ø Verzahnung DA	Außen-Ø Bordscheibe D4	Ø-Ausdrehung D3	Ø-Nabe D2	Vorbohrung (D1)	Ø Fertigbohrung D1 (max)	Verzahn-te Breite (Kranzbreite) B1	Anschlaglänge B3	Material	Gewicht (kg)
12	9	12 CL 5M 09 6F	6F	002-1002	19,10	17,96	25	–	13	4	8	14,5	20	Stahl	0,028
14	9	14 CL 5M 09 6F	6F	002-1002	22,28	21,14	25	–	13	6	9	14,5	20	Stahl	0,034
15	9	15 CL 5M 09 6F	6F	002-1002	23,87	22,73	28	–	16	6	10	14,5	20	Stahl	0,042
16	9	16 CL 5M 09 6F	6F	002-1002	25,46	24,32	28	–	16	6	10,5	14,5	20	Stahl	0,050
18	9	18 CL 5M 09 6F	6F	002-1002	28,65	27,51	32	–	19	6	12,5	14,5	20	Stahl	0,070
20	9	20 CL 5M 09 6F	6F	002-1002	31,83	30,69	36	–	23	6	13,5	14,5	22,5	Stahl	0,094
21	9	21 CL 5M 09 6F	6F	002-1002	33,42	32,28	38	–	24	6	14	14,5	22,5	Stahl	0,110
22	9	22 CL 5M 09 6F	6F	002-1002	35,01	33,87	38	–	25,5	6	15	14,5	22,5	Stahl	0,118
24	9	24 CL 5M 09 6F	6F	002-1002	38,20	37,06	42	–	27	6	16	14,5	22,5	Stahl	0,145
26	9	26 CL 5M 09 6F	6F	002-1002	41,38	40,24	44	–	30	6	18	14,5	22,5	Stahl	0,170
28	9	28 CL 5M 09 6F	6F	002-1002	44,56	43,42	48	–	30,5	6	18	14,5	22,5	Stahl	0,200
30	9	30 CL 5M 09 6F	6F	002-1002	47,75	46,60	51	–	35	6	21	14,5	22,5	Stahl	0,236
32	9	32 CL 5M 09 6F	6F	002-1002	50,93	49,79	54	–	38	8	23	14,5	22,5	Stahl	0,270
36	9	36 CL 5M 09 6F	6F	002-1002	57,30	56,16	60	–	38	8	23	14,5	22,5	Stahl	0,324
40	9	40 CL 5M 09 6F	6F	002-1002	63,66	62,52	71	–	38	8	23	14,5	22,5	Stahl	0,400
44	9	44 CL 5M 09 6	6	002-1000	70,03	68,89	–	–	38	8	23	14,5	25,5	Aluminium	0,170
48	9	48 CL 5M 09 6W	6W	002-1100	76,39	75,25	–	61	45	8	28	14,5	25,5	Aluminium	0,182
60	9	60 CL 5M 09 6W	6W	002-1100	95,49	94,35	–	80	45	8	28	14,5	25,5	Aluminium	0,230
72	9	72 CL 5M 09 6W	6W	002-1100	114,59	113,45	–	100	45	8	28	14,5	25,5	Aluminium	0,270

Die Darstellung der Zahnscheibentypen finden Sie auf der Seite 09.

PRODUKTINFORMATION

Teilung 5mm

CL 5M 15

Zähnezahl	Riemenbreite	Bestellbezeichnung	Typ (alt)	Typ (neu)	Wirk-Ø Zahn-scheibe Dw	Außen-Ø Verzahnung DA	Außen-Ø Bordscheibe D4	Ø-Ausdrehung D3	Ø-Nabe D2	Vorbohrung (D1)	Ø Fertigbohrung D1 (max)	Verzahn-te Breite (Kranzbreite) B1	Anschlaglänge B3	Material	Gewicht (kg)
12	15	12 CL 5M 15 6F	6F	002-1002	19,10	17,96	25	–	13	4	8	20,5	26	Stahl	0,034
14	15	14 CL 5M 15 6F	6F	002-1002	22,28	21,14	25	–	13	6	9	20,5	26	Stahl	0,046
15	15	15 CL 5M 15 6F	6F	002-1002	23,87	22,73	28	–	16	6	10	20,5	26	Stahl	0,056
16	15	16 CL 5M 15 6F	6F	002-1002	25,46	24,32	28	–	16	6	10,5	20,5	26	Stahl	0,064
18	15	18 CL 5M 15 6F	6F	002-1002	28,65	27,51	32	–	19	6	12,5	20,5	26	Stahl	0,086
20	15	20 CL 5M 15 6F	6F	002-1002	31,83	30,69	36	–	23	6	13,5	20,5	26	Stahl	0,112
21	15	21 CL 5M 15 6F	6F	002-1002	33,42	32,28	38	–	24	6	14	20,5	26	Stahl	0,130
22	15	22 CL 5M 15 6F	6F	002-1002	35,01	33,87	38	–	25,5	6	15	20,5	26	Stahl	0,140
24	15	24 CL 5M 15 6F	6F	002-1002	38,20	37,06	42	–	27	6	16	20,5	28	Stahl	0,180
26	15	26 CL 5M 15 6F	6F	002-1002	41,38	40,24	44	–	30	6	18	20,5	28	Stahl	0,220
28	15	28 CL 5M 15 6F	6F	002-1002	44,56	43,42	48	–	30,5	6	18	20,5	28	Stahl	0,250
30	15	30 CL 5M 15 6F	6F	002-1002	47,75	46,60	51	–	35	6	21	20,5	28	Stahl	0,300
32	15	32 CL 5M 15 6F	6F	002-1002	50,93	49,79	54	–	38	8	23	20,5	28	Stahl	0,350
36	15	36 CL 5M 15 6F	6F	002-1002	57,30	56,16	60	–	38	8	23	20,5	28	Stahl	0,426
40	15	40 CL 5M 15 6F	6F	002-1002	63,66	62,52	71	–	38	8	23	20,5	28	Stahl	0,520
44	15	44 CL 5M 15 6	6	002-1100	70,03	68,89	–	–	38	8	23	20,5	30	Aluminium	0,225
48	15	48 CL 5M 15 6W	6W	002-1100	76,39	75,25	–	61	38	8	23	20,5	30	Aluminium	0,187
60	15	60 CL 5M 15 6W	6W	002-1100	95,49	94,35	–	80	50	8	30	20,5	30	Aluminium	0,305
72	15	72 CL 5M 15 6W	6W	002-1100	114,59	113,45	–	100	50	8	30	20,5	30	Aluminium	0,375

CL 5M 25

Zähnezahl	Riemenbreite	Bestellbezeichnung	Typ (alt)	Typ (neu)	Wirk-Ø Zahn-scheibe Dw	Außen-Ø Verzahnung DA	Außen-Ø Bordscheibe D4	Ø-Ausdrehung D3	Ø-Nabe D2	Vorbohrung (D1)	Ø Fertigbohrung D1 (max)	Verzahn-te Breite (Kranzbreite) B1	Anschlaglänge B3	Material	Gewicht (kg)
12	25	12 CL 5M 25 6F	6F	002-1002	19,10	17,96	23	–	13	4	8	30,5	36	Stahl	0,050
14	25	14 CL 5M 25 6F	6F	002-1002	22,28	21,14	25	–	14	6	9	30,5	36	Stahl	0,070
15	25	15 CL 5M 25 6F	6F	002-1002	23,87	22,73	28	–	16	6	10	30,5	36	Stahl	0,080
16	25	16 CL 5M 25 6F	6F	002-1002	25,46	24,32	28	–	16,5	6	10,5	30,5	36	Stahl	0,100
18	25	18 CL 5M 25 6F	6F	002-1002	28,65	27,51	32	–	20	6	12,5	30,5	36	Stahl	0,120
20	25	20 CL 5M 25 6F	6F	002-1002	31,83	30,69	36	–	23	6	13,5	30,5	36	Stahl	0,160
21	25	21 CL 5M 25 6F	6F	002-1002	33,42	32,28	38	–	24	6	14	30,5	38	Stahl	0,190
22	25	22 CL 5M 25 6F	6F	002-1002	35,01	33,87	38	–	25,5	6	15	30,5	38	Stahl	0,210
24	25	24 CL 5M 25 6F	6F	002-1002	38,20	37,06	42	–	27	6	16	30,5	38	Stahl	0,250
26	25	26 CL 5M 25 6F	6F	002-1002	41,38	40,24	44	–	30	6	18	30,5	38	Stahl	0,300
28	25	28 CL 5M 25 6F	6F	002-1002	44,56	43,42	48	–	30,5	6	18	30,5	38	Stahl	0,350
30	25	30 CL 5M 25 6F	6F	002-1002	47,75	46,60	51	–	35	6	21	30,5	38	Stahl	0,420
32	25	32 CL 5M 25 6F	6F	002-1002	50,93	49,79	54	–	38	8	23	30,5	38	Stahl	0,480
36	25	36 CL 5M 25 6F	6F	002-1002	57,30	56,16	60	–	38	8	23	30,5	38	Stahl	0,590
40	25	40 CL 5M 25 6F	6F	002-1002	63,66	62,52	71	–	38	8	23	30,5	38	Stahl	0,740
44	25	44 CL 5M 25 6	6	002-1000	70,03	68,89	–	–	38	8	23	30,5	40	Aluminium	0,320
48	25	48 CL 5M 25 6W	6W	002-1100	76,39	75,25	–	61	38	8	23	30,5	40	Aluminium	0,275
60	25	60 CL 5M 25 6W	6W	002-1100	95,49	94,35	–	80	50	8	30	30,5	40	Aluminium	0,435
72	25	72 CL 5M 25 6W	6W	002-1100	114,59	113,45	–	100	50	8	30	30,5	40	Aluminium	0,525

Die Darstellung der Zahnscheibentypen finden Sie auf der Seite 09.

Teilung 8mm

CL 8M 20

Zähnezahl	Riemenbreite	Bestellbezeichnung	Typ (alt)	Typ (neu)	Wirk-Ø Zahnscheibe Dw	Außen-Ø Verzahnung DA	Außen-Ø Bordscheibe D4	Ø-Ausdrehung D3	Ø-Nabe D2	Vorbohrung (D1)	Ø Fertigbohrung D1 (max)	Verzahn-te Breite (Kranzbreite) B1	Anschlaglänge B3	Material	Gewicht (kg)
22	20	22 CL 8M 20 6F	6F	002-1002	56,02	54,65	60	–	43	12	25	28	38	Stahl	0,540
24	20	24 CL 8M 20 6F	6F	002-1002	61,12	59,75	66	–	45	12	28	28	38	Stahl	0,650
26	20	26 CL 8M 20 6F	6F	002-1002	66,21	64,84	71	–	50	12	30	28	38	Stahl	0,800
28	20	28 CL 8M 20 6F	6F	002-1002	71,30	70,08	75	–	50	15	30	28	38	Stahl	0,870
30	20	30 CL 8M 20 6F	6F	002-1002	76,39	75,13	83	–	55	15	32	28	38	Stahl	1,020
32	20	32 CL 8M 20 6F	6F	002-1002	81,49	80,16	87	–	60	15	35	28	38	Stahl	1,200
34	20	34 CL 8M 20 6F	6F	002-1002	86,58	85,22	91	–	70	15	42	28	38	Stahl	1,400
36	20	36 CL 8M 20 6F	6F	002-1002	91,67	90,30	98,5	–	70	15	42	28	38	Stahl	1,550
38	20	38 CL 8M 20 6F	6F	002-1002	96,77	95,39	103	–	75	15	45	28	38	Stahl	1,650
40	20	40 CL 8M 20 6F	6F	002-1002	101,86	100,49	106	–	75	15	45	28	38	GG 15	1,740
44	20	44 CL 8M 20 6F	6F	002-1002	112,05	110,67	119	–	75	15	45	28	38	GG 15	2,100
48	20	48 CL 8M 20 6F	6F	002-1002	122,23	120,86	127	–	75	15	45	28	38	GG 15	2,440
56	20	56 CL 8M 20 6WF	6WF	002-1102	142,60	141,23	148	117	80	15	45	28	38	GG 15	2,600
64	20	64 CL 8M 20 6WF	6WF	002-1102	162,97	161,60	168	137	80	15	45	28	38	GG 15	2,900
72	20	72 CL 8M 20 6WF	6WF	002-1102	183,35	181,97	192	158	80	15	45	28	38	GG 15	3,100
80	20	80 CL 8M 20 6A	6A	002-1200	203,72	202,35	–	180	90	15	50	28	38	GG 15	3,800
90	20	90 CL 8M 20 6A	6A	002-1200	229,18	227,81	–	204	90	15	50	28	38	GG 15	4,200
112	20	112 CL 8M 20 6A	6A	002-1200	285,21	283,83	–	260	90	18	50	28	38	GG 15	5,200
144	20	144 CL 8M 20 6A	6A	002-1200	366,69	365,32	–	341	90	20	50	28	38	GG 15	7,500
168	20	168 CL 8M 20 6A	6A	002-1200	427,81	426,44	–	402	100	20	60	28	38	GG 15	10,000
192	20	192 CL 8M 20 6A	6A	002-1200	488,92	487,55	–	463	100	20	60	28	38	GG 15	14,400

CL 8M 30

Zähnezahl	Riemenbreite	Bestellbezeichnung	Typ (alt)	Typ (neu)	Wirk-Ø Zahnscheibe Dw	Außen-Ø Verzahnung DA	Außen-Ø Bordscheibe D4	Ø-Ausdrehung D3	Ø-Nabe D2	Vorbohrung (D1)	Ø Fertigbohrung D1 (max)	Verzahn-te Breite (Kranzbreite) B1	Anschlaglänge B3	Material	Gewicht (kg)
22	30	22 CL 8M 30 6F	6F	002-1002	56,02	54,65	60	–	43	12	25	38	48	Stahl	0,690
24	30	24 CL 8M 30 6F	6F	002-1002	61,12	59,75	66	–	45	12	28	38	48	Stahl	0,840
26	30	26 CL 8M 30 6F	6F	002-1002	66,21	64,84	71	–	50	12	30	38	48	Stahl	1,000
28	30	28 CL 8M 30 6F	6F	002-1002	71,30	70,08	75	–	50	15	30	38	48	Stahl	1,120
30	30	30 CL 8M 30 6F	6F	002-1002	76,39	75,13	83	–	55	15	32	38	48	Stahl	1,320
32	30	32 CL 8M 30 6F	6F	002-1002	81,49	80,16	87	–	60	15	35	38	48	Stahl	1,530
34	30	34 CL 8M 30 6F	6F	002-1002	86,58	85,22	91	–	70	15	42	38	48	Stahl	1,800
36	30	36 CL 8M 30 6F	6F	002-1002	91,67	90,30	98,5	–	70	15	42	38	48	Stahl	1,990
38	30	38 CL 8M 30 6F	6F	002-1002	96,77	95,39	103	–	75	15	45	38	48	Stahl	2,270
40	30	40 CL 8M 30 6F	6F	002-1002	101,86	100,49	106	–	75	15	45	38	48	GG 15	2,400
44	30	44 CL 8M 30 6F	6F	002-1002	112,05	110,67	119	–	75	15	45	38	48	GG 15	2,800
48	30	48 CL 8M 30 6F	6F	002-1002	122,23	120,86	127	–	75	15	45	38	48	GG 15	3,200
56	30	56 CL 8M 30 6WF	6WF	002-1102	142,60	141,23	148	117	90	15	50	38	48	GG 15	3,600
64	30	64 CL 8M 30 6WF	6WF	002-1102	162,97	161,60	168	137	90	15	50	38	48	GG 15	4,300
72	30	72 CL 8M 30 6WF	6WF	002-1102	183,35	181,97	192	158	95	15	55	38	48	GG 15	4,800
80	30	80 CL 8M 30 6A	6A	002-1200	203,72	202,35	–	180	100	15	60	38	48	GG 15	5,100
90	30	90 CL 8M 30 6A	6A	002-1200	229,18	227,81	–	204	100	15	60	38	48	GG 15	5,700
112	30	112 CL 8M 30 6A	6A	002-1200	285,21	283,83	–	260	100	18	60	38	48	GG 15	6,800
144	30	144 CL 8M 30 6A	6A	002-1200	366,69	365,32	–	341	100	20	60	38	48	GG 15	9,300
168	30	168 CL 8M 30 6A	6A	002-1200	427,81	426,44	–	402	100	20	60	38	48	GG 15	11,400
192	30	192 CL 8M 30 6A	6A	002-1200	488,92	487,55	–	463	100	20	60	38	48	GG 15	16,000

Die Darstellung der Zahnscheibentypen finden Sie auf der Seite 09.

PRODUKTINFORMATION

Teilung 8mm

CL 8M 50

Zähnezahl	Riemenbreite	Bestellbezeichnung	Typ (alt)	Typ (neu)	Wirk-Ø Zahn-scheibe Dw	Außen-Ø Verzäh-nung DA	Außen-Ø Bord-scheibe D4	Ø-Aus-drehung D3	Ø-Nabe D2	Vor-bohrung (D1)	Ø Fertig-bohrung D1 (max)	Verzahn-te Breite (Kranz-breite) B1	An-schlag-länge B3	Material	Gewicht (kg)
22	50	22 CL 8M 50 6F	6F	002-1002	56,02	54,65	60	–	43	12	28	60	70	Stahl	1,000
24	50	24 CL 8M 50 6F	6F	002-1002	61,12	59,75	66	–	45	12	28	60	70	Stahl	1,230
26	50	26 CL 8M 50 6F	6F	002-1002	66,21	64,84	71	–	50	12	30	60	70	Stahl	1,500
28	50	28 CL 8M 50 6F	6F	002-1002	71,30	70,08	75	–	50	15	30	60	70	Stahl	1,670
30	50	30 CL 8M 50 6F	6F	002-1002	76,39	75,13	83	–	55	15	32	60	70	Stahl	1,970
32	50	32 CL 8M 50 6F	6F	002-1002	81,49	80,16	87	–	60	15	35	60	70	Stahl	2,270
34	50	34 CL 8M 50 6F	6F	002-1002	86,58	85,22	91	–	70	15	42	60	70	Stahl	2,690
36	50	26 CL 8M 50 6F	6F	002-1002	91,67	90,30	98,5	–	70	15	42	60	70	Stahl	2,970
38	50	38 CL 8M 50 6F	6F	002-1002	96,77	95,39	103	–	75	15	45	60	70	Stahl	3,230
40	50	40 CL 8M 50 6F	6F	002-1002	101,86	100,49	106	–	75	18	45	60	70	GG 15	3,500
44	50	44 CL 8M 50 6F	6F	002-1002	112,05	110,67	119	–	75	18	45	60	70	GG 15	3,900
48	50	48 CL 8M 50 6F	6F	002-1002	122,23	120,86	127	–	80	18	45	60	70	GG 15	4,300
56	50	56 CL 8M 50 10WF	10WF	001-1102	142,60	141,23	148	117	90	18	50	60	60	GG 15	5,000
64	50	64 CL 8M 50 10WF	10WF	001-1102	162,97	161,60	168	137	100	18	60	60	60	GG 15	5,600
72	50	72 CL 8M 50 10WF	10WF	001-1102	183,35	181,97	192	158	100	18	60	60	60	GG 15	6,800
80	50	80 CL 8M 50 10A	10A	001-1200	203,72	202,35	–	180	110	18	65	60	60	GG 15	6,900
90	50	90 CL 8M 50 10A	10A	001-1200	229,18	227,81	–	204	110	18	65	60	60	GG 15	8,600
112	50	112 CL 8M 50 10A	10A	001-1200	285,21	283,83	–	260	110	18	65	60	60	GG 15	9,600
144	50	144 CL 8M 50 10A	10A	001-1200	366,69	365,32	–	341	110	20	65	60	60	GG 15	13,800
168	50	168 CL 8M 50 10A	10A	001-1200	427,81	426,44	–	402	120	20	70	60	60	GG 15	16,000
192	50	192 CL 8M 50 10A	10A	001-1200	488,92	487,55	–	463	130	20	70	60	60	GG 15	22,400

CL 8M 85

Zähnezahl	Riemenbreite	Bestellbezeichnung	Typ (alt)	Typ (neu)	Wirk-Ø Zahn-scheibe Dw	Außen-Ø Verzäh-nung DA	Außen-Ø Bord-scheibe D4	Ø-Aus-drehung D3	Ø-Nabe D2	Vor-bohrung (D1)	Ø Fertig-bohrung D1 (max)	Verzahn-te Breite (Kranz-breite) B1	An-schlag-länge B3	Material	Gewicht (kg)
22	85	22 CL 8M 85 6F	6F	002-1002	56,02	54,65	60	–	43	12	28	95	105	Stahl	1,550
24	85	24 CL 8M 85 6F	6F	002-1002	61,12	59,75	66	–	45	12	30	95	105	Stahl	1,900
26	85	26 CL 8M 85 6F	6F	002-1002	66,21	64,84	71	–	50	12	32	95	105	Stahl	2,250
28	85	28 CL 8M 85 6F	6F	002-1002	71,30	70,08	75	–	50	15	32	95	105	Stahl	2,550
30	85	30 CL 8M 85 6F	6F	002-1002	76,39	75,13	83	–	55	15	32	95	105	Stahl	3,000
32	85	32 CL 8M 85 6F	6F	002-1002	81,49	80,16	87	–	60	15	35	95	105	Stahl	3,570
34	85	34 CL 8M 85 6F	6F	002-1002	86,58	85,22	91	–	70	15	42	95	105	Stahl	4,000
36	85	36 CL 8M 85 6F	6F	002-1002	91,67	90,30	98,5	–	70	15	42	95	105	Stahl	4,500
38	85	38 CL 8M 85 6F	6F	002-1002	96,77	95,39	103	–	75	15	45	95	105	Stahl	4,900
40	85	40 CL 8M 85 6F	6F	002-1002	101,86	100,49	106	–	75	18	45	95	105	GG 15	5,200
44	85	44 CL 8M 85 6F	6F	002-1002	112,05	110,67	119	–	75	18	45	95	105	GG 15	6,600
48	85	48 CL 8M 85 6F	6F	002-1002	122,23	120,86	127	–	80	18	45	95	105	GG 15	7,600
56	85	56 CL 8M 85 6F	6F	002-1002	142,60	141,23	148	–	80	20	45	95	105	GG 15	9,800
64	85	64 CL 8M 85 10WF	10WF	001-1102	162,97	161,60	168	137	100	20	60	137	95	GG 15	10,400
72	85	72 CL 8M 85 10WF	10WF	001-1102	183,35	181,97	192	158	110	20	65	158	95	GG 15	11,400
80	85	80 CL 8M 85 10A	10A	001-1200	203,72	202,35	–	180	110	20	65	180	95	GG 15	11,100
90	85	90 CL 8M 85 10A	10A	001-1200	229,18	227,81	–	204	110	20	65	204	95	GG 15	13,200
112	85	112 CL 8M 85 10A	10A	001-1200	285,21	283,83	–	260	110	24	65	260	95	GG 15	16,300
144	85	144 CL 8M 85 10A	10A	001-1200	366,69	365,32	–	341	120	24	70	341	95	GG 15	21,500
168	85	168 CL 8M 85 10A	10A	001-1200	427,81	426,44	–	402	120	24	70	402	95	GG 15	26,100
192	85	192 CL 8M 85 10A	10A	001-1200	488,92	487,55	–	463	130	24	70	463	95	GG 15	30,600

Die Darstellung der Zahnscheibentypen finden Sie auf der Seite 09.

Teilung 14mm

CL 14M 40

Zähnezahl	Riemenbreite	Bestellbezeichnung	Typ (alt)	Typ (neu)	Wirk-Ø Zahn-scheibe Dw	Außen-Ø Verzahnung DA	Außen-Ø Bord-scheibe D4	Ø-Aus-drehung D3	Ø-Nabe D2	Vor-bohrung (D1)	Ø Fertigung D1 (max)	Verzahn-te Breite (Kranz-breite) B1	An-schlag-länge B3	Material	Gewicht (kg)
28	40	28 CL 14M 40 6F	6F	002-1002	124,78	122,12	127	–	100	24	60	54	69	GG 15	4,730
29	40	29 CL 14M 40 6F	6F	002-1002	129,23	126,57	138	–	100	24	60	54	69	GG 15	5,090
30	40	30 CL 14M 40 6F	6F	002-1002	133,69	130,99	138	–	100	24	60	54	69	GG 15	5,450
32	40	32 CL 14M 40 6F	6F	002-1002	142,60	139,88	154	–	100	24	60	54	69	GG 15	6,170
34	40	34 CL 14M 40 6F	6F	002-1002	151,52	148,79	160	–	100	24	60	54	69	GG 15	6,880
36	40	36 CL 14M 40 6F	6F	002-1002	160,43	157,68	168	–	100	24	60	54	69	GG 15	7,600
38	40	38 CL 14M 40 6F	6F	002-1002	169,34	166,60	183	–	120	24	70	54	69	GG 15	8,280
40	40	40 CL 14M 40 6F	6F	002-1002	178,25	175,49	188	–	120	24	70	54	69	GG 15	9,260
44	40	44 CL 14M 40 6F	6F	002-1002	196,08	193,28	211	–	120	24	70	54	69	GG 15	10,320
48	40	48 CL 14M 40 6WF	6WF	002-1102	213,90	211,11	226	172	135	24	75	54	69	GG 15	11,500
56	40	56 CL 14M 40 6WF	6WF	002-1102	249,55	246,76	256	207	135	28	75	54	69	GG 15	13,050
64	40	64 CL 14M 40 6WF	6WF	002-1102	285,21	282,41	296	242	135	28	75	54	69	GG 15	14,400
72	40	72 CL 14M 40 6A	6A	002-1200	320,86	318,06	–	278	135	28	75	54	69	GG 15	16,900
80	40	80 CL 14M 40 6A	6A	002-1200	356,51	353,71	–	314	135	28	75	54	69	GG 15	18,500
90	40	90 CL 14M 40 6A	6A	002-1200	401,07	398,28	–	358	135	28	75	54	69	GG 15	20,000
112	40	112 CL 14M 40 6A	6A	002-1200	499,11	496,32	–	456	135	28	75	54	69	GG 15	26,700
144	40	144 CL 14M 40 6A	6A	002-1200	641,71	638,92	–	600	135	28	75	54	69	GG 15	35,000
168	40	168 CL 14M 40 6A	6A	002-1200	748,66	745,87	–	706	135	28	75	54	69	GG 15	44,200
192	40	192 CL 14M 40 6A	6A	002-1200	855,62	852,82	–	813	135	28	75	54	69	GG 15	52,200
216	40	216 CL 14M 40 6A	6A	002-1200	962,57	959,76	–	920	150	28	85	54	69	GG 15	60,000

CLASSIC 14M 55

Zähnezahl	Riemenbreite	Bestellbezeichnung	Typ (alt)	Typ (neu)	Wirk-Ø Zahn-scheibe Dw	Außen-Ø Verzahnung DA	Außen-Ø Bord-scheibe D4	Ø-Aus-drehung D3	Ø-Nabe D2	Vor-bohrung (D1)	Ø Fertigung D1 (max)	Verzahn-te Breite (Kranz-breite) B1	An-schlag-länge B3	Material	Gewicht (kg)
28	55	28 CL 14M 55 6F	6F	002-1002	124,78	122,12	127	–	100	24	60	70	85	GG 15	5,600
29	55	29 CL 14M 55 6F	6F	002-1002	129,23	126,57	138	–	100	24	60	70	85	GG 15	6,100
30	55	30 CL 14M 55 6F	6F	002-1002	133,69	130,99	138	–	100	24	60	70	85	GG 15	6,600
32	55	32 CL 14M 55 6F	6F	002-1002	142,60	139,88	154	–	100	24	60	70	85	GG 15	7,600
34	55	34 CL 14M 55 6F	6F	002-1002	151,52	148,79	160	–	100	24	60	70	85	GG 15	8,600
36	55	36 CL 14M 55 6F	6F	002-1002	160,43	157,68	168	–	100	24	60	70	85	GG 15	9,600
38	55	38 CL 14M 55 6F	6F	002-1002	169,34	166,60	183	–	120	24	70	70	85	GG 15	10,800
40	55	40 CL 14M 55 6F	6F	002-1002	178,25	175,49	188	–	120	24	70	70	85	GG 15	11,200
44	55	44 CL 14M 55 6F	6F	002-1002	196,08	193,28	211	–	120	24	70	70	85	GG 15	12,500
48	55	48 CL 14M 55 10WF	10WF	001-1102	213,90	211,11	226	172	135	24	75	70	70	GG 15	13,700
56	55	56 CL 14M 55 10WF	10WF	001-1102	249,55	246,76	256	207	135	28	75	70	70	GG 15	14,500
64	55	64 CL 14M 55 10WF	10WF	001-1102	285,21	282,41	296	242	135	28	75	70	70	GG 15	15,600
72	55	72 CL 14M 55 10A	10A	001-1200	320,86	318,06	–	278	135	28	75	70	70	GG 15	18,500
80	55	80 CL 14M 55 10A	10A	001-1200	356,51	353,71	–	314	135	28	75	70	70	GG 15	20,000
90	55	90 CL 14M 55 10A	10A	001-1200	401,07	398,28	–	358	135	28	75	70	70	GG 15	22,600
112	55	112 CL 14M 55 10A	10A	001-1200	499,11	496,32	–	456	135	28	75	70	70	GG 15	29,500
144	55	144 CL 14M 55 10A	10A	001-1200	641,71	638,92	–	600	135	28	75	70	70	GG 15	39,000
168	55	168 CL 14M 55 10A	10A	001-1200	748,66	745,87	–	706	135	28	75	70	70	GG 15	48,500
192	55	192 CL 14M 55 10A	10A	001-1200	855,62	852,82	–	813	135	28	75	70	70	GG 15	57,800
216	55	216 CL 14M 55 10A	10A	001-1200	962,57	959,76	–	920	150	28	85	70	70	GG 15	67,000

Die Darstellung der Zahnscheibentypen finden Sie auf der Seite 09.

PRODUKTINFORMATION

Teilung 14mm

CL 14M 85

Zähnezahl	Riemenbreite	Bestellbezeichnung	Typ (alt)	Typ (neu)	Wirk-Ø Zahn-scheibe Dw	Außen-Ø Verzahnung DA	Außen-Ø Bord-scheibe D4	Ø-Ausdre-hung D3	Ø-Nabe D2	Vor-bohrung (D1)	Ø Fertigung D1 (max)	Verzahn-te Breite (Kranz-breite) B1	An-schlag-länge B3	Material	Gewicht (kg)
28	85	28 CL 14M 85 6F	6F	002-1002	124,78	122,12	127	–	100	24	60	102	117	GG 15	7,700
29	85	29 CL 14M 85 6F	6F	002-1002	129,23	126,57	138	–	100	24	60	102	117	GG 15	8,400
30	85	30 CL 14M 85 6F	6F	002-1002	133,69	130,99	138	–	100	24	60	102	117	GG 15	9,100
32	85	32 CL 14M 85 6F	6F	002-1002	142,60	139,88	154	–	100	24	60	102	117	GG 15	10,500
34	85	34 CL 14M 85 6F	6F	002-1002	151,52	148,79	160	–	100	24	60	102	117	GG 15	11,900
36	85	36 CL 14M 85 6F	6F	002-1002	160,43	157,68	168	–	100	32	60	102	117	GG 15	13,200
38	85	38 CL 14M 85 6F	6F	002-1002	169,34	166,60	183	–	120	32	70	102	117	GG 15	15,150
40	85	40 CL 14M 85 6F	6F	002-1002	178,25	175,49	188	–	135	32	75	102	117	GG 15	17,100
44	85	44 CL 14M 85 6F	6F	002-1002	196,08	193,28	211	–	135	32	75	102	117	GG 15	23,300
48	85	48 CL 14M 85 6F	6F	002-1002	213,90	211,11	226	–	150	32	85	102	117	GG 15	25,000
56	85	56 CL 14M 85 10WF	10WF	001-1102	249,55	246,76	256	207	150	32	85	207	102	GG 15	25,000
64	85	64 CL 14M 85 10WF	10WF	001-1102	285,21	282,41	296	242	150	32	85	242	102	GG 15	30,500
72	85	72 CL 14M 85 10A	10A	001-1200	320,86	318,06	–	278	150	32	85	278	102	GG 15	28,800
80	85	80 CL 14M 85 10A	10A	001-1200	356,51	353,71	–	314	150	32	85	314	102	GG 15	30,100
90	85	90 CL 14M 85 10A	10A	001-1200	401,07	398,28	–	358	150	32	85	358	102	GG 15	33,000
112	85	112 CL 14M 85 10A	10A	001-1200	499,11	496,32	–	456	150	32	85	456	102	GG 15	41,800
144	85	144 CL 14M 85 10A	10A	001-1200	641,71	638,92	–	600	150	32	85	600	102	GG 15	52,400
168	85	168 CL 14M 85 10A	10A	001-1200	748,66	745,87	–	706	150	32	85	706	102	GG 15	60,300
192	85	192 CL 14M 85 10A	10A	001-1200	855,62	852,82	–	813	165	32	95	813	102	GG 15	70,200
216	85	216 CL 14M 85 10A	10A	001-1200	962,57	959,76	–	920	165	32	95	920	102	GG 15	81,000

CL 14M 115

Zähnezahl	Riemenbreite	Bestellbezeichnung	Typ (alt)	Typ (neu)	Wirk-Ø Zahn-scheibe Dw	Außen-Ø Verzahnung DA	Außen-Ø Bord-scheibe D4	Ø-Ausdre-hung D3	Ø-Nabe D2	Vor-bohrung (D1)	Ø Fertigung D1 (max)	Verzahn-te Breite (Kranz-breite) B1	An-schlag-länge B3	Material	Gewicht (kg)
28	115	28 CL 14M 115 6F	6F	002-1002	124,78	122,12	127	–	100	32	60	133	148	GG 15	9,200
29	115	29 CL 14M 115 6F	6F	002-1002	129,23	126,57	138	–	100	32	60	133	148	GG 15	10,200
30	115	30 CL 14M 115 6F	6F	002-1002	133,69	130,99	138	–	100	32	60	133	148	GG 15	11,200
32	115	32 CL 14M 115 6F	6F	002-1002	142,60	139,88	154	–	100	32	60	133	148	GG 15	13,200
34	115	34 CL 14M 115 6F	6F	002-1002	151,52	148,79	160	–	100	32	60	133	148	GG 15	14,800
36	115	36 CL 14M 115 6F	6F	002-1002	160,43	157,68	168	–	120	32	70	133	148	GG 15	16,600
38	115	38 CL 14M 115 6F	6F	002-1002	169,34	166,60	183	–	135	32	70	133	148	GG 15	19,200
40	115	40 CL 14M 115 6F	6F	002-1002	178,25	175,49	188	–	140	32	75	133	148	GG 15	20,560
44	115	44 CL 14M 115 6F	6F	002-1002	196,08	193,28	211	–	150	32	80	133	148	GG 15	21,930
48	115	48 CL 14M 115 6F	6F	002-1002	213,90	211,11	226	–	150	32	80	133	148	GG 15	25,000
56	115	56 CL 14M 115 6F	6F	002-1002	249,55	246,76	256	–	150	32	85	133	148	GG 15	27,500
64	115	64 CL 14M 115 10WF	10WF	001-1102	285,21	282,41	296	242	150	32	85	133	133	GG 15	30,100
72	115	72 CL 14M 115 10A	10A	001-1200	320,86	318,06	–	278	150	32	85	133	133	GG 15	32,830
80	115	80 CL 14M 115 10A	10A	001-1200	356,51	353,71	–	314	150	32	85	133	133	GG 15	35,550
90	115	90 CL 14M 115 10A	10A	001-1200	401,07	398,28	–	358	150	32	85	133	133	GG 15	41,000
112	115	112 CL 14M 115 10A	10A	001-1200	499,11	496,32	–	456	150	32	85	133	133	GG 15	54,400
144	115	144 CL 14M 115 10A	10A	001-1200	641,71	638,92	–	600	165	32	95	133	133	GG 15	67,800
168	115	168 CL 14M 115 10A	10A	001-1200	748,66	745,87	–	706	165	32	95	133	133	GG 15	75,800
192	115	192 CL 14M 115 10A	10A	001-1200	855,62	852,82	–	813	165	32	95	133	133	GG 15	88,300
216	115	216 CL 14M 115 10A	10A	001-1200	962,57	959,76	–	920	165	32	95	133	133	GG 15	98,000

Die Darstellung der Zahnscheibentypen finden Sie auf der Seite 09.

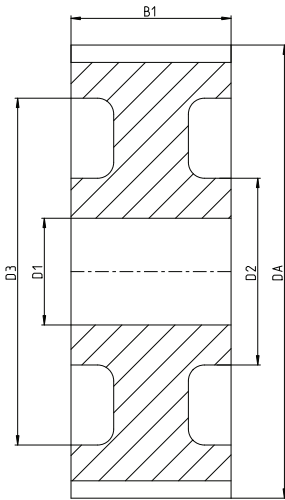
Teilung 14mm

CL 14M 170

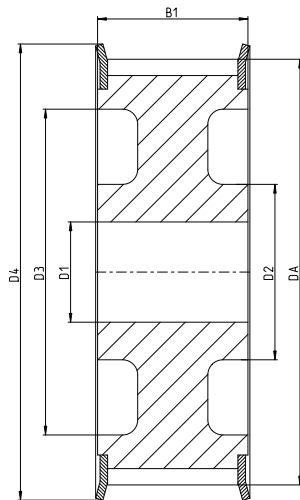
Zähnezahl	Riemenbreite	Bestellbezeichnung	Typ (alt)	Typ (neu)	Wirk-Ø Zahn-scheibe Dw	Außen-Ø Verzahnung DA	Außen-Ø Bord-scheibe D4	Ø-Aus-drehung D3	Ø-Nabe D2	Vor-bohrung (D1)	Ø Fertig-bohrung D1 (max)	Verzahn-te Breite (Kranz-breite) B1	An-schlag-länge B3	Material	Gewicht (kg)
28	170	28 CL 14M 170 6F	6F	002-1002	124,78	122,12	127	–	100	32	60	187	202	GG 15	13,800
29	170	29 CL 14M 170 6F	6F	002-1002	129,23	126,57	138	–	100	32	60	187	202	GG 15	14,200
30	170	30 CL 14M 170 6F	6F	002-1002	133,69	130,99	138	–	100	32	60	187	202	GG 15	15,600
32	170	32 CL 14M 170 6F	6F	002-1002	142,60	139,88	154	–	100	32	60	187	202	GG 15	18,100
34	170	34 CL 14M 170 6F	6F	002-1002	151,52	148,79	160	–	100	32	60	187	202	GG 15	20,400
36	170	36 CL 14M 170 6F	6F	002-1002	160,43	157,68	168	–	120	32	70	187	202	GG 15	23,500
38	170	38 CL 14M 170 6F	6F	002-1002	169,34	166,60	183	–	135	32	75	187	202	GG 15	26,500
40	170	40 CL 14M 170 6F	6F	002-1002	178,25	175,49	188	–	140	32	80	187	202	GG 15	30,100
44	170	44 CL 14M 170 6F	6F	002-1002	196,08	193,28	211	–	160	32	90	187	202	GG 15	37,800
48	170	48 CL 14M 170 6F	6F	002-1002	213,90	211,11	226	–	160	32	90	187	202	GG 15	44,500
56	170	56 CL 14M 170 6F	6F	002-1002	249,55	246,76	256	–	160	32	90	187	202	GG 15	61,000
64	170	64 CL 14M 170 6F	6F	002-1002	285,21	282,41	296	–	180	32	100	187	202	GG 15	81,000
72	170	72 CL 14M 170 10W	10W	001-1100	320,86	318,06	–	278	180	32	100	187	187	GG 15	61,400
80	170	80 CL 14M 170 10W	10W	001-1100	356,51	353,71	–	314	180	32	100	187	187	GG 15	65,000
90	170	90 CL 14M 170 10A	10A	001-1200	401,07	398,28	–	358	180	38	100	187	187	GG 15	68,000
112	170	112 CL 14M 170 10A	10A	001-1200	499,11	496,32	–	456	200	38	110	187	187	GG 15	87,500
144	170	144 CL 14M 170 10A	10A	001-1200	641,71	638,92	–	600	220	38	120	187	187	GG 15	114,000
168	170	168 CL 14M 170 10A	10A	001-1200	748,66	745,87	–	706	220	38	120	187	187	GG 15	125,000
192	170	192 CL 14M 170 10A	10A	001-1200	855,62	852,82	–	813	220	38	120	187	187	GG 15	136,400
216	170	216 CL 14M 170 10A	10A	001-1200	962,57	959,76	–	920	220	38	120	187	187	GG 15	147,000

Die Darstellung der Zahnscheibentypen finden Sie auf der Seite 09.

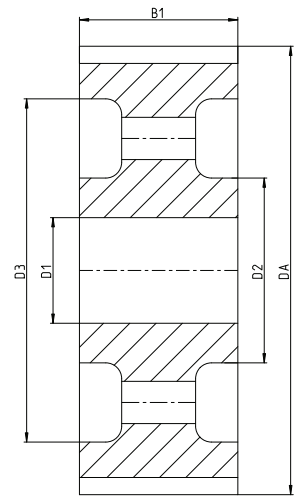
Walther Flender Zahnriemenscheiben – Ausführungen CLASSIC Standardzahnscheiben



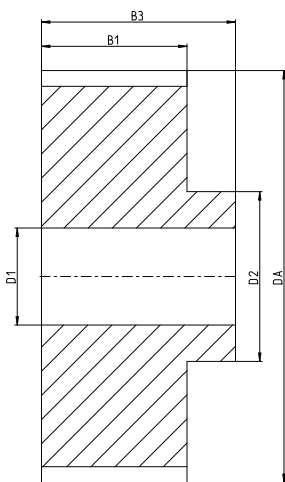
10W
(Typ 001-1100)



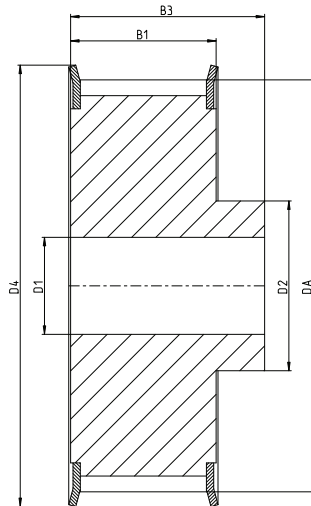
10WF
(Typ 001-1102)



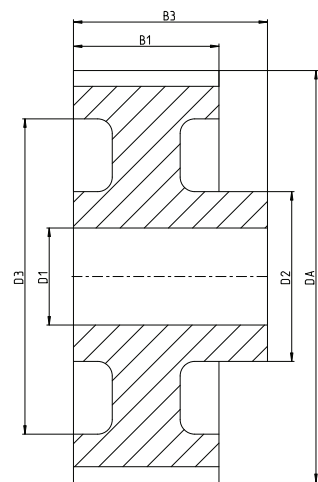
10A
(Typ 001-1200)



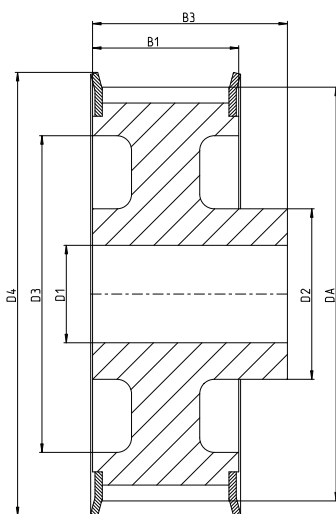
6
(Typ 002-1000)



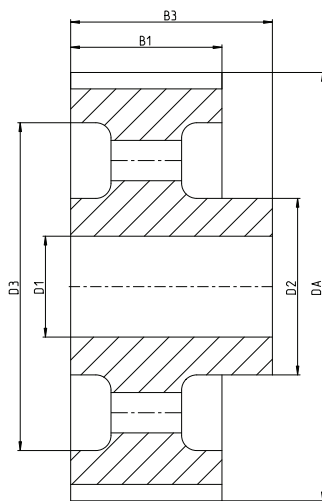
6F
(Typ 002-1002)



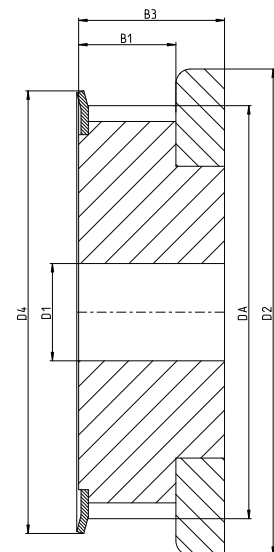
6W
(Typ 002-1100)



6WF
(Typ 002-1102)



6A
(Typ 002-1200)



1F
(Typ 006-1001)

Walther Flender Zahnriemenscheiben – CLASSIC TL-Buchsen Standardzahnscheiben

Teilung 8mm

CL TL 8M 20

Zäh- ne- zahl	Rie- men- breite	Bestellbezeichnung	Typ (alt)	Typ (neu)	Wirk-Ø Zahn- scheibe Dw	Außen-Ø Verzah- nung DA	Außen- Ø Bord- scheibe D4	Ø- Aus- dre- hung D3	Ø- Nabe D2	Vor- boh- rung (D1)	Ø Fertig- bohrung D1 (max)	Verzahn- te Breite (Kranz- breite) B1	An- schlag- länge B3	Material	Ge- wicht (kg)	TL- Buchse	max Ø Boh- rung TL Buchse
22	20	PL22 CL 8M 20 5F	5F	004-1062	56,02	54,65	60	41	–	–	–	28	22	Guss/Stahl	0,240	1008	25
24	20	PL24 CL 8M 20 5F	5F	004-1062	61,12	59,75	66	42	–	–	–	28	22	Guss/Stahl	0,300	1108	28
26	20	PL26 CL 8M 20 5F	5F	004-1062	66,21	64,84	71	46	–	–	–	28	22	Guss/Stahl	0,360	1108	28
28	20	PL28 CL 8M 20 5F	5F	004-1062	71,30	70,08	75	50	–	–	–	28	22	Guss/Stahl	0,440	1108	28
30	20	PL30 CL 8M 20 5F	5F	004-1062	76,39	75,13	83	58	–	–	–	28	22	Guss/Stahl	0,530	1108	28
32	20	PL32 CL 8M 20 5F	5F	004-1062	81,49	80,16	87	62	–	–	–	28	25	Guss/Stahl	0,420	1610	42
34	20	PL34 CL 8M 20 5F	5F	004-1062	86,58	85,22	91	65	–	–	–	28	25	Guss/Stahl	0,550	1610	42
36	20	PL36 CL 8M 20 5F	5F	004-1062	91,67	90,30	98,5	68	–	–	–	28	25	Guss/Stahl	0,680	1610	42
38	20	PL38 CL 8M 20 5F	5F	004-1062	96,77	95,39	103	72	–	–	–	28	25	Guss/Stahl	0,800	1610	42
40	20	PL40 CL 8M 20 5F	5F	004-1062	101,86	100,49	106	76	–	–	–	28	25	Guss/Stahl	1,000	1610	42
44	20	PL44 CL 8M 20 8F	8F	002-1062	112,05	110,67	119	–	93	–	–	28	32	Guss/Stahl	1,200	2012	50
48	20	PL48 CL 8M 20 8F	8F	002-1062	122,23	120,86	127	–	96	–	–	28	32	Guss/Stahl	1,600	2012	50
56	20	PL56 CL 8M 20 8F	8F	002-1062	142,60	141,23	148	–	110	–	–	28	32	Guss/Stahl	2,400	2012	50
64	20	PL64 CL 8M 20 8WF	8WF	002-1162	162,97	161,60	168	137	110	–	–	28	32	Guss/Stahl	2,700	2012	50
72	20	PL72 CL 8M 20 8WF	8WF	002-1162	183,35	181,97	192	158	110	–	–	28	32	Guss/Stahl	3,300	2012	50
80	20	PL80 CL 8M 20 8W	8W	002-1260	203,72	202,35	–	180	110	–	–	28	32	Guss/Stahl	3,500	2012	50
90	20	PL90 CL 8M 20 8A	8A	002-1160	229,18	227,81	–	204	110	–	–	28	32	Guss/Stahl	3,650	2012	50

CL TL 8M 30

Zäh- ne- zahl	Rie- men- breite	Bestellbezeichnung	Typ (alt)	Typ (neu)	Wirk-Ø Zahn- scheibe Dw	Außen-Ø Verzah- nung DA	Außen- Ø Bord- scheibe D4	Ø- Aus- dre- hung D3	Ø- Nabe D2	Vor- boh- rung (D1)	Ø Fertig- bohrung D1 (max)	Verzahn- te Breite (Kranz- breite) B1	An- schlag- länge B3	Material	Ge- wicht (kg)	TL- Buchse	max Ø Boh- rung TL Buchse
22	30	PL22 CL 8M 30 5F	5F	004-1062	56,02	54,65	60	41	–	–	–	38	22	Guss/Stahl	0,290	1008	25
24	30	PL24 CL 8M 30 5F	5F	004-1062	61,12	59,75	66	42	–	–	–	38	22	Guss/Stahl	0,380	1108	28
26	30	PL26 CL 8M 30 5F	5F	004-1062	66,21	64,84	71	46	–	–	–	38	22	Guss/Stahl	0,450	1108	28
28	30	PL28 CL 8M 30 5F	5F	004-1062	71,30	70,08	75	50	–	–	–	38	25	Guss/Stahl	0,500	1210	32
30	30	PL30 CL 8M 30 3F	3F	001-1062	76,39	75,13	83	–	–	–	–	38	38	Guss/Stahl	0,550	1615	42
32	30	PL32 CL 8M 30 3F	3F	001-1062	81,49	80,16	87	–	–	–	–	38	38	Guss/Stahl	0,590	1615	42
34	30	PL34 CL 8M 30 3F	3F	001-1062	86,58	85,22	91	–	–	–	–	38	38	Guss/Stahl	0,770	1615	42
36	30	PL36 CL 8M 30 3F	3F	001-1062	91,67	90,30	98,5	–	–	–	–	38	38	Guss/Stahl	0,960	1615	42
38	30	PL38 CL 8M 30 3F	3F	001-1062	96,77	95,39	103	–	–	–	–	38	38	Guss/Stahl	1,150	1615	42
40	30	PL40 CL 8M 30 3F	3F	001-1062	101,86	100,49	106	–	–	–	–	38	38	Guss/Stahl	1,340	1615	42
44	30	PL44 CL 8M 30 4F	4F	005-1062	112,05	110,67	119	91	–	–	–	38	32	Guss/Stahl	1,330	2012	50
48	30	PL48 CL 8M 30 4F	4F	005-1062	122,23	120,86	127	95	–	–	–	38	32	Guss/Stahl	1,780	2012	50
56	30	PL56 CL 8M 30 4F	4F	005-1062	142,60	141,23	148	117	–	–	–	38	32	Guss/Stahl	3,760	2012	50
64	30	PL64 CL 8M 30 8F	8F	002-1062	162,97	161,60	168	–	125	–	–	38	45	Guss/Stahl	4,200	2517	60
72	30	PL72 CL 8M 30 8WF	8WF	002-1162	183,35	181,97	192	158	125	–	–	38	45	Guss/Stahl	4,300	2517	60
80	30	PL80 CL 8M 30 8W	8W	002-1260	203,72	202,35	–	180	125	–	–	38	45	Guss/Stahl	4,600	2517	60
90	30	PL90 CL 8M 30 8A	8A	002-1160	229,18	227,81	–	204	125	–	–	38	45	Guss/Stahl	5,000	2517	60
112	30	PL112 CL 8M 30 8A	8A	002-1160	285,21	283,83	–	260	125	–	–	38	45	Guss/Stahl	6,200	2517	60
144	30	PL144 CL 8M 30 8A	8A	002-1160	366,69	365,32	–	341	125	–	–	38	45	Guss/Stahl	9,000	2517	60

Die Darstellung der Zahnscheibentypen finden Sie auf der Seite 15.

Bei Verwendung der Welle-Nabe-Verbindung mit Passfeder sind die Anzugsmomente um 20% zu reduzieren (Klammermaße).
 Wir empfehlen den Einsatz der Spannbuchsenverbindung mit Passfeder.

PRODUKTINFORMATION

Teilung 8mm

CL TL 8M 50

Zähnezahl	Riemenbreite	Bestellbezeichnung	Typ (alt)	Typ (neu)	Wirk-Ø Zahn-scheibe Dw	Außen-Ø Verzahnung DA	Außen-Ø Bord-scheibe D4	Ø-Aus-drehung D3	Ø-Nabe D2	Vor-bohrung (D1)	Ø-Fertig-bohrung D1 (max)	Verzahn-te Breite (Kranz-breite) B1	An-schlag-länge B3	Material	Ge-wicht (kg)	TL-Buchse	max Ø Boh-rung TL Buchse
28	50	PL28 CL 8M 50 5F	5F	004-1062	71,30	70,08	75	50	–	–	–	60	25	Guss/Stahl	0,600	1210	32
30	50	PL30 CL 8M 50 5F	5F	004-1062	76,39	75,13	83	58	–	–	–	60	38	Guss/Stahl	0,650	1615	42
32	50	PL32 CL 8M 50 5F	5F	004-1062	81,49	80,16	87	62	–	–	–	60	38	Guss/Stahl	0,820	1615	42
34	50	PL34 CL 8M 50 5F	5F	004-1062	86,58	85,22	91	65	–	–	–	60	38	Guss/Stahl	1,060	1615	42
36	50	PL36 CL 8M 50 5F	5F	004-1062	91,67	90,30	98,5	68	–	–	–	60	38	Guss/Stahl	1,300	1615	42
38	50	PL38 CL 8M 50 5F	5F	004-1062	96,77	95,39	103	72	–	–	–	60	38	Guss/Stahl	1,600	1615	42
40	50	PL40 CL 8M 50 4F	4F	005-1062	101,86	100,49	106	82	–	–	–	60	32	Guss/Stahl	1,710	2012	50
44	50	PL44 CL 8M 50 4F	4F	005-1062	112,05	110,67	119	91	–	–	–	60	32	Guss/Stahl	1,780	2012	50
48	50	PL48 CL 8M 50 4F	4F	005-1062	122,23	120,86	127	96	–	–	–	60	32	Guss/Stahl	2,300	2012	50
56	50	PL56 CL 8M 50 4F	4F	005-1062	142,60	141,23	148	116	–	–	–	60	45	Guss/Stahl	3,400	2517	60
64	50	PL64 CL 8M 50 4F	4F	005-1062	162,97	161,60	168	137	–	–	–	60	45	Guss/Stahl	5,000	2517	60
72	50	PL72 CL 8M 50 4F	4F	005-1062	183,35	181,97	192	158	125	–	–	60	45	Guss/Stahl	6,700	2517	60
80	50	PL80 CL 8M 50 4	4	005-1060	203,72	202,35	–	180	–	–	–	60	51	Guss/Stahl	8,800	3020	75
90	50	PL90 CL 8M 50 9W	9W	005-1160	229,18	227,81	–	204	170	–	–	60	51	Guss/Stahl	10,000	3020	75
112	50	PL112 CL 8M 50 9W	9W	005-1160	285,21	283,83	–	260	170	–	–	60	51	Guss/Stahl	12,000	3020	75
144	50	PL144 CL 8M 50 9A	9A	005-1260	366,69	365,32	–	341	170	–	–	60	51	Guss/Stahl	15,200	3020	75
168	50	PL168 CL 8M 50 7A	7A	003-1260	427,81	426,44	–	402	190	–	–	60	65	Guss/Stahl	16,400	3525	90
192	50	PL192 CL 8M 50 7A	7A	003-1260	488,92	487,55	–	460	190	–	–	60	65	Guss/Stahl	21,800	3525	90

CL TL 8M 85

Zähnezahl	Riemenbreite	Bestellbezeichnung	Typ (alt)	Typ (neu)	Wirk-Ø Zahn-scheibe Dw	Außen-Ø Verzahnung DA	Außen-Ø Bord-scheibe D4	Ø-Aus-drehung D3	Ø-Nabe D2	Vor-bohrung (D1)	Ø-Fertig-bohrung D1 (max)	Verzahn-te Breite (Kranz-breite) B1	An-schlag-länge B3	Material	Ge-wicht (kg)	TL-Buchse	max Ø Boh-rung TL Buchse
34	85	PL34 CL 8M 85 4F	4F	005-1062	86,58	85,22	91	65	–	–	–	95	38	Guss/Stahl	1,430	1615	42
36	85	PL36 CL 8M 85 4F	4F	005-1062	91,67	90,30	98,5	68	–	–	–	95	38	Guss/Stahl	1,870	1615	42
38	85	PL38 CL 8M 85 4F	4F	005-1062	96,77	95,39	103	72	–	–	–	95	38	Guss/Stahl	2,200	1615	42
40	85	PL40 CL 8M 85 4F	4F	005-1062	101,86	100,49	106	82	–	–	–	95	32	Guss/Stahl	1,800	2012	50
44	85	PL44 CL 8M 85 4F	4F	005-1062	112,05	110,67	119	91	–	–	–	95	32	Guss/Stahl	2,300	2012	50
48	85	PL48 CL 8M 85 4F	4F	005-1062	122,23	120,86	127	100	–	–	–	95	45	Guss/Stahl	2,660	2517	60
56	85	PL56 CL 8M 85 4F	4F	005-1062	142,60	141,23	148	117	–	–	–	95	45	Guss/Stahl	4,450	2517	60
64	85	PL64 CL 8M 85 4F	4F	005-1062	162,97	161,60	168	137	–	–	–	95	45	Guss/Stahl	6,200	2517	60
72	85	PL72 CL 8M 85 4F	4F	005-1062	183,35	181,97	192	158	–	–	–	95	51	Guss/Stahl	8,000	3020	75
80	85	PL80 CL 8M 85 4	4	005-1060	203,72	202,35	–	180	–	–	–	95	51	Guss/Stahl	10,000	3020	75
90	85	PL90 CL 8M 85 9W	9W	005-1160	229,18	227,81	–	204	170	–	–	95	51	Guss/Stahl	10,800	3020	75
112	85	PL112 CL 8M 85 9W	9W	005-1160	285,21	283,83	–	260	170	–	–	95	51	Guss/Stahl	15,000	3020	75
144	85	PL144 CL 8M 85 9A	9A	005-1260	366,69	365,32	–	341	190	–	–	95	65	Guss/Stahl	20,000	3525	90
168	85	PL168 CL 8M 85 9A	9A	005-1260	427,81	426,44	–	402	190	–	–	95	65	Guss/Stahl	23,000	3525	90
192	85	PL192 CL 8M 85 9A	9A	005-1260	488,92	487,55	–	460	190	–	–	95	65	Guss/Stahl	28,500	3525	90

Die Darstellung der Zahnscheibentypen finden Sie auf der Seite 15.

Bei Verwendung der Welle-Nabe-Verbindung mit Passfeder sind die Anzugsmomente um 20% zu reduzieren (Klammermaße).

Wir empfehlen den Einsatz der Spannbuchsenverbindung mit Passfeder.

Teilung 14mm

CL TL 14M 40

Zäh- ne- zahl	Rie- men- breite	Bestellbezeichnung	Typ (alt)	Typ (neu)	Wirk-Ø Zahn- scheibe Dw	Außen-Ø Verzah- nung DA	Außen- Ø Bord- scheibe D4	Ø- Aus- dreh- ung D3	Ø- Nabe D2	Vor- boh- rung (D1)	Ø Fertig- bohrung D1 (max)	Verzahn- te Breite (Kranz- breite) B1	An- schlag- länge B3	Material	Ge- wicht (kg)	TL- Buchse	max Ø Boh- rung TL Buchse
28	40	PL28 CL 14M 40 4F	4F	005-1062	124,78	122,12	127	98	–	–	–	54	32	Guss/Stahl	2,070	2012	50
29	40	PL29 CL 14M 40 4F	4F	005-1062	129,23	126,57	138	100	–	–	–	54	32	Guss/Stahl	2,380	2012	50
30	40	PL30 CL 14M 40 4F	4F	005-1062	133,69	130,99	138	100	–	–	–	54	32	Guss/Stahl	2,650	2517	50
32	40	PL32 CL 14M 40 4F	4F	005-1062	142,60	139,88	154	104	–	–	–	54	32	Guss/Stahl	3,400	2517	50
34	40	PL34 CL 14M 40 4F	4F	005-1062	151,52	148,79	160	110	–	–	–	54	45	Guss/Stahl	3,870	2517	60
36	40	PL36 CL 14M 40 4F	4F	005-1062	160,43	157,68	168	120	–	–	–	54	45	Guss/Stahl	4,800	2517	60
38	40	PL38 CL 14M 40 4F	4F	005-1062	169,34	166,60	183	130	–	–	–	54	45	Guss/Stahl	5,400	2517	60
40	40	PL40 CL 14M 40 4F	4F	005-1062	178,25	175,49	188	138	–	–	–	54	45	Guss/Stahl	6,000	2517	60
44	40	PL44 CL 14M 40 4F	4F	005-1062	196,08	193,28	211	155	–	–	–	54	51	Guss/Stahl	7,800	3020	75
48	40	PL48 CL 14M 40 4F	4F	005-1062	213,90	211,11	226	170	–	–	–	54	51	Guss/Stahl	9,400	3020	75
56	40	PL56 CL 14M 40 9WF	9WF	005-1162	249,55	246,76	256	208	170	–	–	54	51	Guss/Stahl	10,800	3020	75
64	40	PL64 CL 14M 40 9WF	9WF	005-1162	285,21	282,41	296	242	170	–	–	54	51	Guss/Stahl	13,400	3020	75
72	40	PL72 CL 14M 40 9W	9W	005-1160	320,86	318,06	–	280	170	–	–	54	51	Guss/Stahl	15,200	3020	75
80	40	PL80 CL 14M 40 9A	9A	005-1260	356,51	353,71	–	315	170	–	–	54	51	Guss/Stahl	16,000	3020	75
90	40	PL90 CL 14M 40 9A	9A	005-1260	401,07	398,28	–	360	170	–	–	54	51	Guss/Stahl	17,800	3020	75
112	40	PL112 CL 14M 40 9A	9A	005-1260	499,11	496,32	–	457	170	–	–	54	51	Guss/Stahl	25,600	3020	75
144	40	PL144 CL 14M 40 9A	9A	005-1260	641,71	638,92	–	600	170	–	–	54	51	Guss/Stahl	32,000	3020	75
168	40	PL168 CL 14M 40 9A	9A	005-1260	748,66	745,87	–	706	170	–	–	54	51	Guss/Stahl	44,000	3020	75
192	40	PL192 CL 14M 40 9A	9A	005-1260	855,62	852,82	–	813	170	–	–	54	51	Guss/Stahl	49,000	3020	75
216	40	PL216 CL 14M 40 7A	7A	003-1260	962,57	959,76	–	920	170	–	–	54	51	Guss/Stahl	55,000	3535	75

CL TL 14M 55

Zäh- ne- zahl	Rie- men- breite	Bestellbezeichnung	Typ (alt)	Typ (neu)	Wirk-Ø Zahn- scheibe Dw	Außen-Ø Verzah- nung DA	Außen- Ø Bord- scheibe D4	Ø- Aus- dreh- ung D3	Ø- Nabe D2	Vor- boh- rung (D1)	Ø Fertig- bohrung D1 (max)	Verzahn- te Breite (Kranz- breite) B1	An- schlag- länge B3	Material	Ge- wicht (kg)	TL- Buchse	max Ø Boh- rung TL Buchse
28	55	PL28 CL 14M 55 4F	4F	005-1062	124,78	122,12	127	98	–	–	–	70	32	Guss/Stahl	2,200	2012	50
29	55	PL29 CL 14M 55 4F	4F	005-1062	129,23	126,57	138	100	–	–	–	70	32	Guss/Stahl	2,740	2012	50
30	55	PL30 CL 14M 55 4F	4F	005-1062	133,69	130,99	138	100	–	–	–	70	45	Guss/Stahl	2,700	2517	60
32	55	PL32 CL 14M 55 4F	4F	005-1062	142,60	139,88	154	108	–	–	–	70	45	Guss/Stahl	3,660	2517	60
34	55	PL34 CL 14M 55 4F	4F	005-1062	151,52	148,79	160	110	–	–	–	70	45	Guss/Stahl	4,550	2517	60
36	55	PL36 CL 14M 55 4F	4F	005-1062	160,43	157,68	168	120	–	–	–	70	45	Guss/Stahl	5,200	2517	60
38	55	PL38 CL 14M 55 4F	4F	005-1062	169,34	166,60	183	130	–	–	–	70	45	Guss/Stahl	6,200	2517	60
40	55	PL40 CL 14M 55 4F	4F	005-1062	178,25	175,49	188	138	–	–	–	70	45	Guss/Stahl	7,000	2517	60
44	55	PL44 CL 14M 55 4F	4F	005-1062	196,08	193,28	211	155	–	–	–	70	51	Guss/Stahl	8,600	3020	75
48	55	PL48 CL 14M 55 4F	4F	005-1062	213,90	211,11	226	170	–	–	–	70	51	Guss/Stahl	10,400	3020	75
56	55	PL56 CL 14M 55 9WF	9WF	005-1162	249,55	246,76	256	208	170	–	–	70	51	Guss/Stahl	12,000	3020	75
64	55	PL64 CL 14M 55 9WF	9WF	005-1162	285,21	282,41	296	242	170	–	–	70	51	Guss/Stahl	14,500	3020	75
72	55	PL72 CL 14M 55 9W	9W	005-1160	320,86	318,06	–	280	170	–	–	70	51	Guss/Stahl	16,200	3020	75
80	55	PL80 CL 14M 55 9A	9A	005-1260	356,51	353,71	–	315	170	–	–	70	51	Guss/Stahl	17,500	3020	75
90	55	PL90 CL 14M 55 9A	9A	005-1260	401,07	398,28	–	360	170	–	–	70	51	Guss/Stahl	20,100	3020	75
112	55	PL112 CL 14M 55 9A	9A	005-1260	499,11	496,32	–	457	170	–	–	70	51	Guss/Stahl	28,400	3020	75
144	55	PL144 CL 14M 55 9A	9A	005-1260	641,71	638,92	–	600	170	–	–	70	51	Guss/Stahl	36,200	3020	75
168	55	PL168 CL 14M 55 9A	9A	005-1260	748,66	745,87	–	706	170	–	–	70	51	Guss/Stahl	49,000	3020	75
192	55	PL192 CL 14M 55 9A	9A	005-1260	855,62	852,82	–	813	170	–	–	70	51	Guss/Stahl	53,000	3020	75
216	55	PL216 CL 14M 55 7A	7A	003-1260	962,57	959,76	–	920	190	–	–	70	89	Guss/Stahl	65,800	3535	90

Die Darstellung der Zahnscheibentypen finden Sie auf der Seite 15.

Bei Verwendung der Welle-Nabe-Verbindung mit Passfeder sind die Anzugsmomente um 20% zu reduzieren (Klammermaße).
 Wir empfehlen den Einsatz der Spannbuchsenverbindung mit Passfeder.

PRODUKTINFORMATION

Teilung 14mm

CL TL 14M 85

Zähnezahl	Riemenbreite	Bestellbezeichnung	Typ (alt)	Typ (neu)	Wirk-Ø Zahn-scheibe Dw	Außen-Ø Verzahnung DA	Außen-Ø Bord-scheibe D4	Ø-Aus-drehung D3	Ø-Nabe D2	Vor-bohrung (D1)	Ø Fertig-bohrung D1 (max)	Verzahn-te Breite (Kranz-breite) B1	An-schlag-länge B3	Material	Ge-wicht (kg)	TL-Buchse	max Ø Boh-rung TL Buchse
28	85	PL28 CL 14M 85 4F	4F	005-1062	124,78	122,12	127	98	–	–	–	102	45	Guss/Stahl	2,700	2517	60
29	85	PL29 CL 14M 85 4F	4F	005-1062	129,23	126,57	138	100	–	–	–	102	45	Guss/Stahl	3,400	2517	60
30	85	PL30 CL 14M 85 4F	4F	005-1062	133,69	130,99	138	100	–	–	–	102	45	Guss/Stahl	3,750	2517	60
32	85	PL32 CL 14M 85 4F	4F	005-1062	142,60	139,88	154	108	–	–	–	102	45	Guss/Stahl	4,800	2517	60
34	85	PL34 CL 14M 85 4F	4F	005-1062	151,52	148,79	160	110	–	–	–	102	45	Guss/Stahl	6,000	2517	60
36	85	PL36 CL 14M 85 4F	4F	005-1062	160,43	157,68	168	125	–	–	–	102	51	Guss/Stahl	5,800	3020	75
38	85	PL38 CL 14M 85 4F	4F	005-1062	169,34	166,60	183	130	–	–	–	102	51	Guss/Stahl	6,800	3020	75
40	85	PL40 CL 14M 85 4F	4F	005-1062	178,25	175,49	188	138	–	–	–	102	51	Guss/Stahl	8,000	3020	75
44	85	PL44 CL 14M 85 4F	4F	005-1062	196,08	193,28	211	155	–	–	–	102	76	Guss/Stahl	11,800	3030	75
48	85	PL48 CL 14M 85 4F	4F	005-1062	213,90	211,11	226	170	–	–	–	102	76	Guss/Stahl	15,100	3030	75
56	85	PL56 CL 14M 85 4F	4F	005-1062	249,55	246,76	256	210	190	–	–	102	65	Guss/Stahl	19,000	3525	90
64	85	PL64 CL 14M 85 9WF	9WF	005-1162	285,21	282,41	296	242	190	–	–	102	65	Guss/Stahl	23,000	3525	90
72	85	PL72 CL 14M 85 9W	9W	005-1160	320,86	318,06	–	280	190	–	–	102	65	Guss/Stahl	25,000	3525	90
80	85	PL80 CL 14M 85 9A	9A	005-1260	356,51	353,71	–	315	190	–	–	102	65	Guss/Stahl	26,000	3525	90
90	85	PL90 CL 14M 85 9A	9A	005-1260	401,07	398,28	–	360	190	–	–	102	65	Guss/Stahl	27,800	3525	90
112	85	PL112 CL 14M 85 9A	9A	005-1260	499,11	496,32	–	457	190	–	–	102	65	Guss/Stahl	36,500	3525	90
144	85	PL144 CL 14M 85 9A	9A	005-1260	641,71	638,92	–	600	190	–	–	102	65	Guss/Stahl	48,000	3525	90
168	85	PL168 CL 14M 85 9A	9A	005-1260	748,66	745,87	–	706	190	–	–	102	65	Guss/Stahl	60,000	3525	90
192	85	PL192 CL 14M 85 3A	3A	001-1260	855,62	852,82	–	813	230	–	–	102	102	Guss/Stahl	86,000	4040	100
216	85	PL216 CL 14M 85 3A	3A	001-1260	962,57	959,76	–	920	230	–	–	102	102	Guss/Stahl	91,500	4040	100

CL TL 14M 115

Zähnezahl	Riemenbreite	Bestellbezeichnung	Typ (alt)	Typ (neu)	Wirk-Ø Zahn-scheibe Dw	Außen-Ø Verzahnung DA	Außen-Ø Bord-scheibe D4	Ø-Aus-drehung D3	Ø-Nabe D2	Vor-bohrung (D1)	Ø Fertig-bohrung D1 (max)	Verzahn-te Breite (Kranz-breite) B1	An-schlag-länge B3	Material	Ge-wicht (kg)	TL-Buchse	max Ø Boh-rung TL Buchse
28	115	PL28 CL 14M 115 4F	4F	005-1062	124,78	122,12	127	98	–	–	–	133	45	Guss/Stahl	3,770	2517	60
29	115	PL29 CL 14M 115 4F	4F	005-1062	129,23	126,57	138	100	–	–	–	133	45	Guss/Stahl	4,000	2517	60
30	115	PL30 CL 14M 115 4F	4F	005-1062	133,69	130,99	138	100	–	–	–	133	45	Guss/Stahl	5,000	2517	60
32	115	PL32 CL 14M 115 4F	4F	005-1062	142,60	139,88	154	108	–	–	–	133	45	Guss/Stahl	6,800	2517	60
34	115	PL34 CL 14M 115 4F	4F	005-1062	151,52	148,79	160	110	–	–	–	133	45	Guss/Stahl	6,800	2517	60
36	115	PL36 CL 14M 115 4F	4F	005-1062	160,43	157,68	168	125	–	–	–	133	51	Guss/Stahl	7,000	3020	75
38	115	PL38 CL 14M 115 4F	4F	005-1062	169,34	166,60	183	130	–	–	–	133	51	Guss/Stahl	8,400	3020	75
40	115	PL40 CL 14M 115 4F	4F	005-1062	178,25	175,49	188	138	–	–	–	133	51	Guss/Stahl	9,200	3020	75
44	115	PL44 CL 14M 115 4F	4F	005-1062	196,08	193,28	211	155	–	–	–	133	76	Guss/Stahl	14,000	3030	75
48	115	PL48 CL 14M 115 4F	4F	005-1062	213,90	211,11	226	170	–	–	–	133	76	Guss/Stahl	17,100	3030	75
56	115	PL56 CL 14M 115 4F	4F	005-1062	249,55	246,76	256	210	190	–	–	133	89	Guss/Stahl	24,800	3525	90
64	115	PL64 CL 14M 115 9WF	9WF	005-1162	285,21	282,41	296	242	190	–	–	133	89	Guss/Stahl	27,000	3525	90
72	115	PL72 CL 14M 115 9W	9W	005-1160	320,86	318,06	–	280	190	–	–	133	89	Guss/Stahl	29,000	3525	90
80	115	PL80 CL 14M 115 9A	9A	005-1260	356,51	353,71	–	315	190	–	–	133	89	Guss/Stahl	32,000	3525	90
90	115	PL90 CL 14M 115 9A	9A	005-1260	401,07	398,28	–	360	190	–	–	133	89	Guss/Stahl	36,500	3525	90
112	115	PL112 CL 14M 115 9A	9A	005-1260	499,11	496,32	–	457	190	–	–	133	89	Guss/Stahl	46,000	3525	90
144	115	PL144 CL 14M 115 9A	9A	005-1260	641,71	638,92	–	600	190	–	–	133	102	Guss/Stahl	68,000	3525	90
168	115	PL168 CL 14M 115 9A	9A	005-1260	748,66	745,87	–	706	190	–	–	133	102	Guss/Stahl	82,600	3525	90
192	115	PL192 CL 14M 115 3A	3A	001-1260	855,62	852,82	–	813	230	–	–	133	102	Guss/Stahl	96,000	4040	100
216	115	PL216 CL 14M 115 3A	3A	001-1260	962,57	959,76	–	920	230	–	–	133	102	Guss/Stahl	107,000	4040	100

Die Darstellung der Zahnscheibentypen finden Sie auf der Seite 15.

Bei Verwendung der Welle-Nabe-Verbindung mit Passfeder sind die Anzugsmomente um 20% zu reduzieren (Klammermaße).

Wir empfehlen den Einsatz der Spannbuchsenverbindung mit Passfeder.

Teilung 14mm

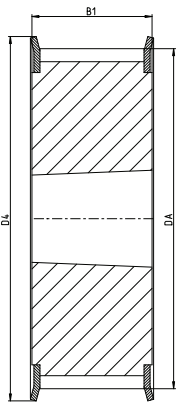
CL TL 14M 170

Zäh- ne- zahl	Rie- men- breite	Bestellbezeichnung	Typ (alt)	Typ (neu)	Wirk-Ø Zahn- scheibe Dw	Außen-Ø Verzah- nung DA	Außen- Ø Bord- scheibe D4	Ø- Aus- dre- hung D3	Ø- Nabe D2	Vor- boh- rung (D1)	Ø Fertig- bohrung D1 (max)	Verzahn- te Breite (Kranz- breite) B1	An- schlag- länge B3	Material	Ge- wicht (kg)	TL- Buchse	max Ø Boh- rung TL Buchse
38	170	PL38 CL 14M 170 4F	4F	005-1062	169,34	166,60	183	130	–	–	–	187	76	Guss/Stahl	11,700	3030	75
40	170	PL40 CL 14M 170 4F	4F	005-1062	178,25	175,49	188	140	–	–	–	187	76	Guss/Stahl	13,000	3030	75
44	170	PL44 CL 14M 170 4F	4F	005-1062	196,08	193,28	211	155	–	–	–	187	89	Guss/Stahl	15,000	3535	90
48	170	PL48 CL 14M 170 4F	4F	005-1062	213,90	211,11	226	175	–	–	–	187	89	Guss/Stahl	19,000	3535	90
56	170	PL56 CL 14M 170 4F	4F	005-1062	249,55	246,76	256	210	–	–	–	187	89	Guss/Stahl	28,500	3535	90
64	170	PL64 CL 14M 170 4F	4F	005-1062	285,21	282,41	296	240	–	–	–	187	102	Guss/Stahl	41,000	4040	100
72	170	PL72 CL 14M 170 9W	9W	005-1160	320,86	318,06	–	280	230	–	–	187	102	Guss/Stahl	46,900	4040	100
80	170	PL80 CL 14M 170 9W	9W	005-1160	356,51	353,71	–	315	230	–	–	187	102	Guss/Stahl	48,000	4040	100
90	170	PL90 CL 14M 170 9A	9A	005-1260	401,07	398,28	–	360	230	–	–	187	102	Guss/Stahl	52,500	4040	100
112	170	PL112 CL 14M 170 9A	9A	005-1260	499,11	496,32	–	456	265	–	–	187	127	Guss/Stahl	74,500	5050	125
144	170	PL144 CL 14M 170 9A	9A	005-1260	641,71	638,92	–	600	265	–	–	187	127	Guss/Stahl	91,000	5050	125
168	170	PL168 CL 14M 170 9A	9A	005-1260	748,66	745,87	–	706	265	–	–	187	127	Guss/Stahl	116,000	5050	125
192	170	PL192 CL 14M 170 9A	9A	005-1260	855,62	852,82	–	813	265	–	–	187	127	Guss/Stahl	134,000	5050	125
216	170	PL216 CL 14M 170 9A	9A	005-1260	962,57	959,76	–	920	265	–	–	187	127	Guss/Stahl	146,500	5050	125

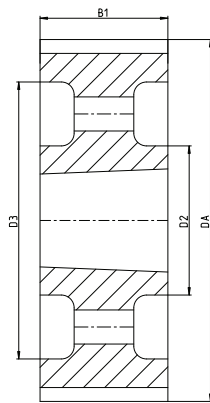
Die Darstellung der Zahnscheibentypen finden Sie auf der Seite 15.

Bei Verwendung der Welle-Nabe-Verbindung mit Passfeder sind die Anzugsmomente um 20% zu reduzieren (Klammermaße).
 Wir empfehlen den Einsatz der Spannbuchsenverbindung mit Passfeder.

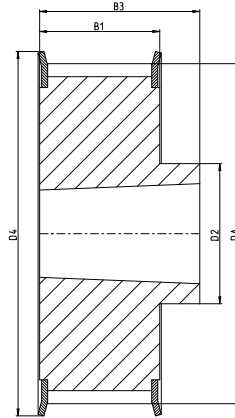
Walther Flender Zahnriemenscheiben – Ausführungen CLASSIC TL-Buchsen Standardzahnscheiben



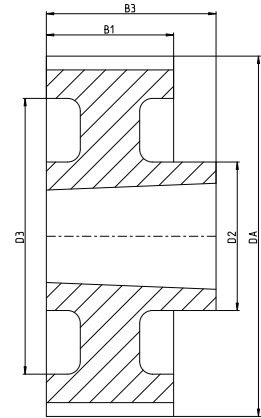
3F
(Typ 001-1062)



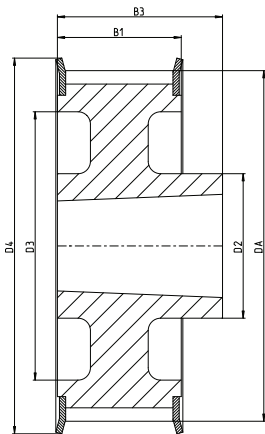
3A
(Typ 001-1260)



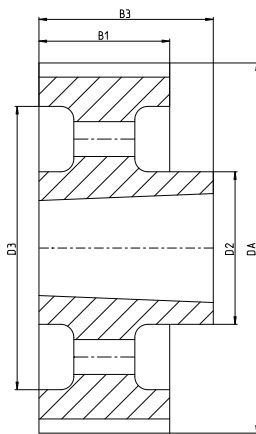
8F
(Typ 002-1062)



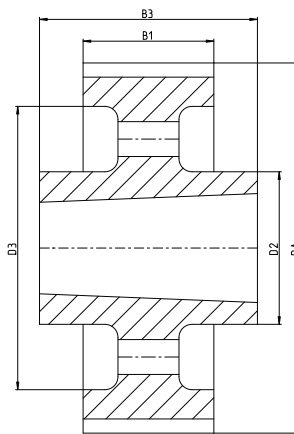
8A
(Typ 002-1160)



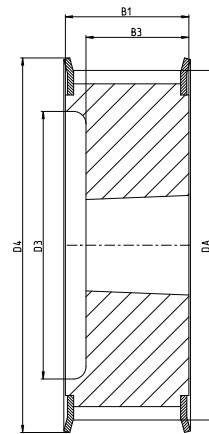
8WF
(Typ 002-1162)



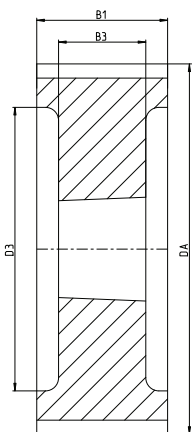
8W
(Typ 002-1260)



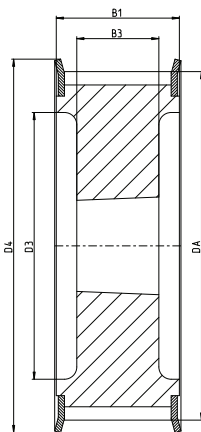
7A
(Typ 003-1260)



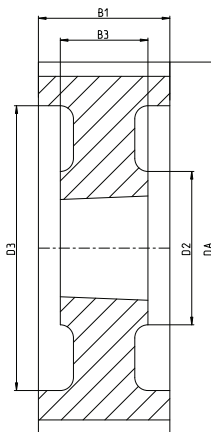
5F
(Typ 004-1062)



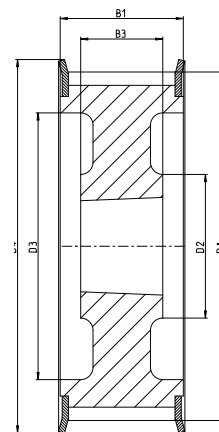
4
(Typ 006-1060)



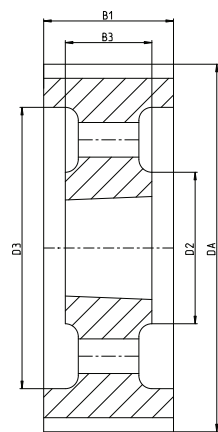
4F
(Typ 005-1062)



9W
(Typ 005-1160)



9WF
(Typ 005-1162)



9A
(Typ 005-1260)

PRODUKTINFORMATION

Walther Flender Zahnriemenscheiben – PolyChain® Standardzahnscheiben

Teilung 8mm

PC 8M-12

Zähnezahl	Breite	Bezeichnung	Typ (alt)	Typ (neu)	Wirk-Ø Zahn-scheibe Dw	Außen-Ø Verzahnung DA	Außen-Ø Bordscheibe D4	Ø-Aus-drehung D3	Ø-Nabe D2	Vor-bohrung (D1)	Ø-Fertig-bohrung D1 (max)	Verzahn-te Breite (Kranz-breite) B1	An-schlag-länge B3	Material	Gewicht (kg)	TL-Buchse	max Ø Boh-rung TL Buchse
22	12	8M-22S-12	1F	002-1002	56,02	54,42	60	-	43	12	28	20	30	Guss/Stahl	0,42		VB*
25	12	8M-25S-12	2F	002-1062	63,66	62,06	70	-	49	-	-	20	22	Guss/Stahl	0,43	1108	28
28	12	8M-28S-12	2F	002-1062	71,30	69,70	75	-	59	-	-	20	22	Guss/Stahl	0,60	1108	28
30	12	8M-30S-12	2F	002-1062	76,39	74,79	83	-	66	-	-	20	25	Guss/Stahl	0,67	1210	32
32	12	8M-32S-12	2F	002-1062	81,49	79,89	87	-	66	-	-	20	25	Guss/Stahl	0,77	1610	42
34	12	8M-34S-12	2F	002-1062	86,58	84,98	91	-	70	-	-	20	25	Guss/Stahl	0,88	1610	42
36	12	8M-36S-12	2F	002-1062	91,67	90,07	98	-	78	-	-	20	25	Guss/Stahl	1,02	1610	42
38	12	8M-38S-12	2F	002-1062	96,77	95,17	103	-	80	-	-	20	25	Guss/Stahl	1,15	1610	42
40	12	8M-40S-12	2F	002-1062	101,86	100,26	106	-	85	-	-	20	25	Guss/Stahl	1,19	1610	42
45	12	8M-45S-12	2F	002-1062	114,59	112,99	119	-	92	-	-	20	32	Guss/Stahl	1,76	2012	50
48	12	8M-48S-12	2F	002-1062	122,23	120,63	127	-	104	-	-	20	32	Guss/Stahl	2,16	2012	50
50	12	8M-50S-12	2F	002-1062	127,32	125,72	135	-	104	-	-	20	32	Guss/Stahl	2,28	2012	50
56	12	8M-56S-12	2F	002-1062	142,60	141,00	148	-	104	-	-	20	32	Guss/Stahl	2,83	2012	50
60	12	8M-60S-12	2F	002-1062	152,79	151,19	158	-	111	-	-	20	32	Guss/Stahl	3,24	2012	50
64	12	8M-64S-12	2F	002-1062	162,97	161,37	168	-	111	-	-	20	32	Guss/Stahl	3,51	2012	50
75	12	8M-75S-12	2	002-1060	190,99	189,39	-	-	111	-	-	20	32	Guss/Stahl	4,57	2012	50
80	12	8M-80S-12	2	002-1060	203,72	202,12	-	-	111	-	-	20	32	Guss/Stahl	5,13	2012	50
90	12	8M-90S-12	2	002-1060	229,18	227,58	-	-	111	-	-	20	32	Guss/Stahl	6,37	2012	50

* vorgebohrt

PC 8M-21

Zähnezahl	Breite	Bezeichnung	Typ (alt)	Typ (neu)	Wirk-Ø Zahn-scheibe Dw	Außen-Ø Verzahnung DA	Außen-Ø Bordscheibe D4	Ø-Aus-drehung D3	Ø-Nabe D2	Vor-bohrung (D1)	Ø-Fertig-bohrung D1 (max)	Verzahn-te Breite (Kranz-breite) B1	An-schlag-länge B3	Material	Gewicht (kg)	TL-Buchse	max Ø Boh-rung TL Buchse
22	21	8M-22S-21	1F	002-1002	56,02	54,42	60	-	43	12	28	30	40	Guss/Stahl	0,57		VB*
25	21	8M-25S-21	3F	001-1062	63,66	62,06	70	-	-	-	-	30	22	Guss/Stahl	0,60	1108	28
28	21	8M-28S-21	3F	001-1062	71,30	69,70	75	-	-	-	-	30	25	Guss/Stahl	0,75	1210	32
30	21	8M-30S-21	3F	001-1062	76,39	74,79	83	-	-	-	-	30	25	Guss/Stahl	0,83	1210	32
32	21	8M-32S-21	3F	001-1062	81,49	79,89	87	-	-	-	-	30	25	Guss/Stahl	0,97	1610	42
34	21	8M-34S-21	3F	001-1062	86,58	84,98	91	-	-	-	-	30	25	Guss/Stahl	1,12	1610	42
36	21	8M-36S-21	3F	001-1062	91,67	90,07	98	-	-	-	-	30	25	Guss/Stahl	1,29	1610	42
38	21	8M-38S-21	3F	001-1062	96,77	95,17	103	-	-	-	-	30	25	Guss/Stahl	1,34	1610	42
40	21	8M-40S-21	3F	001-1062	101,86	100,26	106	-	-	-	-	30	25	Guss/Stahl	1,50	1610	42
45	21	8M-45S-21	2F	002-1062	114,59	112,99	119	-	92	-	-	30	32	Guss/Stahl	2,03	2012	50
48	21	8M-48S-21	2F	002-1062	122,23	120,63	127	-	104	-	-	30	32	Guss/Stahl	2,24	2012	50
50	21	8M-50S-21	2F	002-1062	127,32	125,72	135	-	104	-	-	30	32	Guss/Stahl	2,42	2012	50
56	21	8M-56S-21	2F	002-1062	142,60	141,00	148	-	111	-	-	30	32	Guss/Stahl	3,20	2012	50
60	21	8M-60S-21	2F	002-1062	152,79	151,19	158	-	124	-	-	30	45	Guss/Stahl	4,66	2517	60
64	21	8M-64S-21	2F	002-1062	162,97	161,37	168	-	124	-	-	30	45	Guss/Stahl	5,28	2517	60
75	21	8M-75S-21	2	002-1060	190,99	189,39	-	-	124	-	-	30	45	Guss/Stahl	6,77	2517	60
80	21	8M-80S-21	2	002-1060	203,72	202,12	-	-	124	-	-	30	45	Guss/Stahl	7,61	2517	60
90	21	8M-90S-21	9	003-1160	229,18	227,58	-	198	124	-	-	30	45	Guss/Stahl	8,57	2517	60
112	21	8M-112S-21	9	003-1160	285,21	283,61	-	253	124	-	-	30	45	Guss/Stahl	12,50	2517	60
140	21	8M-140S-21	10	003-1260	356,51	354,91	-	324	150	-	-	30	51	Guss/Stahl	12,79	3020	75

* vorgebohrt

Die Darstellung der Zahnscheibentypen finden Sie auf der Seite 20.

PRODUKTINFORMATION

Teilung 8mm

PC 8M-36

Zähnezahl	Breite	Bezeichnung	Typ (alt)	Typ (neu)	Wirk-Ø Zahn-scheibe Dw	Außen-Ø Verzahnung DA	Außen-Ø Bord-scheibe D4	Ø-Aus-drehung D3	Ø-Nabe D2	Vor-bohrung (D1)	Ø Fertigung D1 (max)	Verzahn-te Breite (Kranz-breite) B1	An-schlag-länge B3	Material	Gewicht (kg)	TL-Buchse	max Ø Boh-rung TL Buchse
25	36	8M-25S-36	1F	002-1002	63,66	62,06	70	-	49	12	32	45	55	Guss/Stahl	1,02		
28	36	8M-28S-36	3F	001-1062	71,30	69,70	75	-	-	-	-	45	25	Guss/Stahl	1,11	1210	32
30	36	8M-30S-36	3F	001-1062	76,39	74,79	83	-	-	-	-	45	25	Guss/Stahl	1,22	1610	42
32	36	8M-32S-36	3F	001-1062	81,89	79,89	87	-	-	-	-	45	25	Guss/Stahl	1,45	1610	42
34	36	8M-34S-36	3F	001-1062	86,58	84,98	91	-	-	-	-	45	25	Guss/Stahl	1,660	1610	42
36	36	8M-36S-36	3F	001-1062	91,67	90,07	98	-	-	-	-	45	25	Guss/Stahl	1,90	1610	42
38	36	8M-38S-36	3F	001-1062	96,77	95,17	103	-	-	-	-	45	25	Guss/Stahl	2,210	1610	42
40	36	8M-40S-36	3F	001-1062	101,86	100,26	106	-	-	-	-	45	32	Guss/Stahl	2,360	2012	50
45	36	8M-45S-36	3F	001-1062	114,59	112,99	119	-	-	-	-	45	32	Guss/Stahl	3,07	2012	50
48	36	8M-48S-36	3F	001-1062	122,23	120,63	127	-	-	-	-	45	32	Guss/Stahl	3,30	2012	50
50	36	8M-50S-36	3F	001-1062	127,32	125,72	135	-	-	-	-	45	32	Guss/Stahl	3,58	2012	50
56	36	8M-56S-36	3F	001-1062	142,60	141,00	148	-	-	-	-	45	45	Guss/Stahl	4,48	2517	60
56	36	8M-56S-36	3F	001-1062	142,60	141,00	150	-	-	-	-	45	-	Guss/Stahl	4,48	2517	60
64	36	8M-64S-36	3F	001-1062	162,97	161,37	168	-	-	-	-	45	45	Guss/Stahl	6,19	2517	60
75	36	8M-75S-36	2	002-1060	190,99	189,39	-	-	150	-	-	45	51	Guss/Stahl	8,72	3020	75
80	36	8M-80S-36	2	002-1060	203,72	202,12	-	-	150	-	-	45	51	Guss/Stahl	9,96	3020	75
90	36	8M-90S-36	9	003-1160	229,18	227,58	-	197	150	-	-	45	51	Guss/Stahl	10,41	3020	75
112	36	8M-112S-36	9	003-1160	285,21	283,61	-	253	150	-	-	45	51	Guss/Stahl	14,01	3020	75
140	36	8M-140S-36	10	003-1260	356,51	354,91	-	324	150	-	-	45	51	Guss/Stahl	11,98	3020	75
168	36	8M-168S-36	10	003-1260	427,81	426,21	-	396	198	-	-	45	65	Guss/Stahl	23,91	3525	100
192	36	8M-192S-36	10	003-1260	488,92	487,32	-	457	198	-	-	45	65	Guss/Stahl	26,53	3525	100

PC 8M-62

Zähnezahl	Breite	Bezeichnung	Typ (alt)	Typ (neu)	Wirk-Ø Zahn-scheibe Dw	Außen-Ø Verzahnung DA	Außen-Ø Bord-scheibe D4	Ø-Aus-drehung D3	Ø-Nabe D2	Vor-bohrung (D1)	Ø Fertigung D1 (max)	Verzahn-te Breite (Kranz-breite) B1	An-schlag-länge B3	Material	Gewicht (kg)	TL-Buchse	max Ø Boh-rung TL Buchse
30	62	8M-30S-62	1F	002-1002	76,39	74,79	83	-	65	20	42	72	84	Guss/Stahl	2,45		
32	62	8M-32S-62	1F	002-1002	81,49	79,89	87	-	69	20	50	72	84	Guss/Stahl	2,82		
34	62	8M-34S-62	1F	002-1002	86,58	84,98	91	-	69	20	55	72	84	Guss/Stahl	3,17		
36	62	8M-36S-62	1F	002-1002	91,67	90,07	98	-	77	20	60	72	84	Guss/Stahl	3,52		
38	62	8M-38S-62	1F	002-1002	96,77	95,17	103	-	84	20	60	72	84	Guss/Stahl	3,91		
40	62	8M-40S-62	3F	001-1062	101,86	100,26	106	-	-	-	-	72	32	Guss/Stahl	3,76	2012	50
45	62	8M-45S-62	3F	001-1062	114,59	112,99	119	-	-	-	-	72	32	Guss/Stahl	4,88	2012	50
48	62	8M-48S-62	3F	001-1062	122,23	120,63	127	-	-	-	-	72	45	Guss/Stahl	5,52	2517	60
50	62	8M-50S-62	3F	001-1062	127,32	125,72	135	-	-	-	-	72	45	Guss/Stahl	6,03	2517	60
56	62	8M-56S-62	6F	005-1062	142,60	141,00	148	111	-	-	-	72	45	Guss/Stahl	5,43	2517	60
60	62	8M-60S-62	6F	005-1062	152,79	151,19	158	121	-	-	-	72	45	Guss/Stahl	6,33	2517	60
64	62	8M-64S-62	6F	005-1062	162,97	161,37	168	131	-	-	-	72	45	Guss/Stahl	7,11	2517	60
75	62	8M-75S-62	6	005-1060	190,99	189,39	-	159	-	-	-	72	51	Guss/Stahl	9,99	3020	75
80	62	8M-80S-62	6	005-1060	203,72	202,12	-	172	-	-	-	72	51	Guss/Stahl	11,44	3020	75
90	62	8M-90S-62	6	005-1060	229,18	227,58	-	197	-	-	-	72	51	Guss/Stahl	14,94	3020	75
112	62	8M-112S-62	7	005-1160	285,21	283,61	-	253	150	-	-	72	51	Guss/Stahl	14,94	3020	75
140	62	8M-140S-62	7	005-1160	356,51	354,91	-	324	198	-	-	72	65	Guss/Stahl	24,77	3525	100
168	62	8M-168S-62	8	005-1260	427,81	426,21	-	396	198	-	-	72	65	Guss/Stahl	28,39	3525	100
192	62	8M-192S-62	8	005-1260	488,92	487,32	-	457	198	-	-	72	65	Guss/Stahl	32,18	3525	100

Die Darstellung der Zahnscheibentypen finden Sie auf der Seite 20.

PRODUKTINFORMATION

Teilung 14mm

PC 14M-37

Zähnezahl	Breite	Bezeichnung	Typ (alt)	Typ (neu)	Wirk-Ø Zahn-scheibe Dw	Außen-Ø Verzahnung DA	Außen-Ø Bordscheibe D4	Ø-Aus-drehung D3	Ø-Nabe D2	Vor-bohrung (D1)	Ø Fertigung D1 (max)	Verzahn-te Breite (Kranz-breite) B1	An-schlag-länge B3	Material	Gewicht (kg)	TL-Buchse	max Ø Boh-rung TL Buchse
28	37	14M-28S-37	5F	004-1052	124,78	121,98	127	88	-	-	-	51	32	Guss/Stahl	2,97	2012	50
30	37	14M-30S-37	6F	005-1062	133,69	130,89	138	98	-	-	-	51	45	Guss/Stahl	3,81	2517	60
32	37	14M-32S-37	6F	005-1062	142,60	139,80	154	100	-	-	-	51	45	Guss/Stahl	4,53	2517	60
34	37	14M-34S-37	6F	005-1062	151,52	148,72	160	109	-	-	-	51	45	Guss/Stahl	5,06	2517	60
36	37	14M-36S-37	5F	004-1052	160,43	157,53	168	117	-	-	-	51	45	Guss/Stahl	5,92	2517	60
38	37	14M-38S-37	5F	004-1052	169,34	166,54	183	126	-	-	-	51	45	Guss/Stahl	6,51	2517	60
40	37	14M-40S-37	5F	004-1052	178,25	175,45	197	135	-	-	-	51	45	Guss/Stahl	7,31	2517	60
44	37	14M-44S-37	3F	001-1062	196,08	193,28	211	-	-	-	-	51	51	Guss/Stahl	9,44	3020	75
48	37	14M-48S-37	3F	001-1062	213,90	211,11	226	-	-	-	-	51	51	Guss/Stahl	11,44	3020	75
50	37	14M-50S-37	3F	001-1062	222,82	220,02	240	-	-	-	-	51	51	Guss/Stahl	12,62	3020	75
56	37	14M-56S-37	7F	005-1162	249,55	246,76	267	207	144	-	-	51	51	Guss/Stahl	12,70	3020	75
60	37	14M-60S-37	7	005-1160	267,38	264,58	-	224	159	-	-	51	51	Guss/Stahl	14,23	3020	75
64	37	14M-64S-37	7	005-1160	285,21	282,41	-	242	159	-	-	51	51	Guss/Stahl	15,58	3020	75
72	37	14M-72S-37	7	005-1160	320,86	318,06	-	278	159	-	-	51	51	Guss/Stahl	17,24	3020	75
80	37	14M-80S-37	7	005-1160	356,51	353,71	-	314	159	-	-	51	51	Guss/Stahl	20,32	3020	75
90	37	14M-90S-37	8	005-1260	401,07	398,27	-	360	159	-	-	51	51	Guss/Stahl	29,85	3020	75
112	37	14M-112S-37	8	005-1260	499,11	496,31	-	456	159	-	-	51	51	Guss/Stahl	27,43	3020	75
140	37	14M-140S-37	10	003-1260	623,89	621,09	-	581	206	-	-	51	65	Guss/Stahl	33,55	3525	100
168	37	14M-168S-37	10	003-1260	748,66	745,87	-	706	206	-	-	51	65	Guss/Stahl	64,50	3525	100
192	37	14M-192S-37	10	003-1260	855,61	852,82	-	812	215	-	-	51	76	Guss/Stahl	83,82	4030	115

PC 14M-68

Zähnezahl	Breite	Bezeichnung	Typ (alt)	Typ (neu)	Wirk-Ø Zahn-scheibe Dw	Außen-Ø Verzahnung DA	Außen-Ø Bordscheibe D4	Ø-Aus-drehung D3	Ø-Nabe D2	Vor-bohrung (D1)	Ø Fertigung D1 (max)	Verzahn-te Breite (Kranz-breite) B1	An-schlag-länge B3	Material	Gewicht (kg)	TL-Buchse	max Ø Boh-rung TL Buchse
34	68	14M-34S-68	1F	002-1002	151,52	148,72	160	-	134	40	100	84	104	Guss/Stahl	6,25		
36	68	14M-36S-68	1F	002-1002	160,43	157,63	168	-	131	40	110	84	104	Guss/Stahl	6,68		
38	68	14M-38S-68	1F	002-1002	169,34	166,54	183	-	141	40	115	84	104	Guss/Stahl	7,46		
40	68	14M-40S-68	1F	002-1002	178,25	175,45	188	-	156	40	125	84	104	Guss/Stahl	7,81		
44	68	14M-44S-68	6F	005-1062	196,08	193,28	211	153	-	-	-	84	51	Guss/Stahl	11,54	3020	75
48	68	14M-48S-68	5F	004-1052	213,90	211,11	226	171	-	-	-	84	51	Guss/Stahl	13,74	3020	75
50	68	14M-50S-68	6F	005-1062	222,82	220,02	240	180	-	-	-	84	65	Guss/Stahl	16,63	3525	100
56	68	14M-56S-68	6F	005-1062	249,55	246,76	256	207	-	-	-	84	65	Guss/Stahl	21,15	3525	100
60	68	14M-60S-68	6	005-1060	267,38	264,58	-	224	-	-	-	84	65	Guss/Stahl	24,28	3525	100
64	68	14M-64S-68	6	005-1060	285,21	282,41	-	242	-	-	-	84	65	Guss/Stahl	27,86	3525	100
72	68	14M-72S-68	7	005-1160	320,86	318,06	-	278	178	-	-	84	65	Guss/Stahl	25,74	3525	100
80	68	14M-80S-68	7	005-1160	356,51	353,71	-	314	178	-	-	84	65	Guss/Stahl	29,86	3525	100
90	68	14M-90S-68	8	005-1260	401,07	398,27	-	360	178	-	-	84	65	Guss/Stahl	31,24	3525	100
112	68	14M-112S-68	8	005-1260	499,11	496,31	-	456	178	-	-	84	65	Guss/Stahl	39,25	3525	100
140	68	14M-140S-68	8	005-1260	623,89	621,09	-	581	206	-	-	84	65	Guss/Stahl	40,87	3525	100
168	68	14M-168S-68	8	005-1260	748,66	745,87	-	706	206	-	-	84	65	Guss/Stahl	73,30	3525	100
192	68	14M-192S-68	8	005-1260	855,61	852,82	-	812	215	-	-	84	76	Guss/Stahl	94,21	4030	115

Die Darstellung der Zahnscheibentypen finden Sie auf der Seite 20.

PRODUKTINFORMATION

Teilung 14mm

PC 14M-90

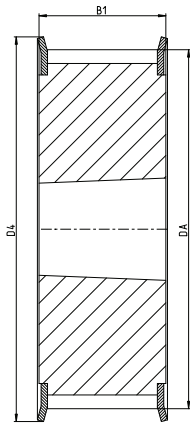
Zähnezahl	Breite	Bezeichnung	Typ (alt)	Typ (neu)	Wirk-Ø Zahn-scheibe Dw	Außen-Ø Verzahnung DA	Außen-Ø Bord-scheibe D4	Ø-Aus-drehung D3	Ø-Nabe D2	Vor-bohrung (D1)	Ø Fertigung D1 (max)	Verzahn-te Breite (Kranz-breite) B1	An-schlag-länge B3	Material	Gewicht (kg)	TL-Buchse	max Ø Boh-rung TL Buchse
36	90	14M-36S-90	1F	002-1002	160,43	157,63	168	-	131	50	110	106	136	Guss/Stahl	8,18		
38	90	14M-38S-90	1F	002-1002	169,34	166,54	183	-	141	50	115	106	136	Guss/Stahl	9,73		
40	90	14M-40S-90	1F	002-1002	178,25	175,45	188	-	156	50	125	106	136	Guss/Stahl	10,29		
44	90	14M-44S-90	1F	002-1002	196,08	193,28	211	-	169	50	140	106	136	Guss/Stahl	11,92		
48	90	14M-48S-90	6F	005-1062	213,90	211,11	226	171	-	-	-	106	66	Guss/Stahl	16,76	3525	100
50	90	14M-50S-90	6F	005-1062	222,82	220,02	240	180	-	-	-	106	66	Guss/Stahl	18,38	3525	100
56	90	14M-56S-90	6F	005-1062	249,55	246,76	256	207	-	-	-	106	66	Guss/Stahl	23,46	3525	100
60	90	14M-60S-90	6	005-1060	267,38	264,58	-	224	-	-	-	106	66	Guss/Stahl	26,53	3525	100
64	90	14M-64S-90	6	005-1060	285,21	282,41	-	242	-	-	-	106	66	Guss/Stahl	30,30	3525	100
72	90	14M-72S-90	7	005-1160	320,86	318,06	-	278	178	-	-	106	66	Guss/Stahl	26,36	3525	100
80	90	14M-80S-90	7	005-1160	356,51	353,71	-	314	215	-	-	106	76	Guss/Stahl	35,61	4030	115
90	90	14M-90S-90	7	005-1160	401,07	398,27	-	360	215	-	-	106	76	Guss/Stahl	41,90	4030	115
112	90	14M-112S-90	8	005-1260	499,11	496,31	-	456	215	-	-	106	90	Guss/Stahl	70,89	4535	125
140	90	14M-140S-90	8	005-1260	623,89	621,09	-	581	215	-	-	106	90	Guss/Stahl	74,56	4535	125
168	90	14M-168S-90	8	005-1260	748,66	745,87	-	708	267	-	-	106	102	Guss/Stahl	109,24	5040	130
192	90	14M-192S-90	8	005-1260	855,61	852,82	-	812	267	-	-	106	102	Guss/Stahl	126,05	5040	130

PC 14M-125

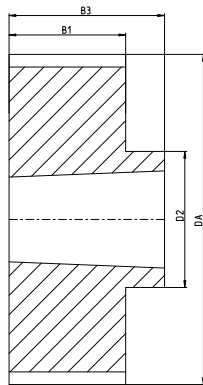
Zähnezahl	Breite	Bezeichnung	Typ (alt)	Typ (neu)	Wirk-Ø Zahn-scheibe Dw	Außen-Ø Verzahnung DA	Außen-Ø Bord-scheibe D4	Ø-Aus-drehung D3	Ø-Nabe D2	Vor-bohrung (D1)	Ø Fertigung D1 (max)	Verzahn-te Breite (Kranz-breite) B1	An-schlag-länge B3	Material	Gewicht (kg)	TL-Buchse	max Ø Boh-rung TL Buchse
38	125	14M-38S-125	1F	002-1002	169,34	166,54	183	-	147	50	115	141	161	Guss/Stahl	11,74		
40	125	14M-40S-125	1F	002-1002	178,25	175,45	188	-	156	50	125	141	161	Guss/Stahl	12,23		
44	125	14M-44S-125	1F	002-1002	196,08	193,28	211	-	169	50	140	141	161	Guss/Stahl	14,46		
48	125	14M-48S-125	1F	002-1002	213,90	211,11	226	-	185	50	160	141	161	Guss/Stahl	14,70		
50	125	14M-50S-125	6F	005-1062	222,82	220,02	240	180	-	-	-	141	65	Guss/Stahl	20,93	3525	100
56	125	14M-56S-125	6F	005-1062	249,55	246,76	256	207	-	-	-	141	65	Guss/Stahl	25,91	3525	100
60	125	14M-60S-125	6	005-1060	267,38	264,58	-	224	-	-	-	141	76	Guss/Stahl	30,92	4030	115
64	125	14M-64S-125	6	005-1060	285,21	282,41	-	242	-	-	-	141	76	Guss/Stahl	35,34	4030	115
72	125	14M-72S-125	7	005-1160	320,86	318,06	-	278	215	-	-	141	76	Guss/Stahl	37,71	4030	115
80	125	14M-80S-125	7	005-1160	356,51	353,71	-	314	215	-	-	141	76	Guss/Stahl	42,02	4030	115
90	125	14M-90S-125	7	005-1160	401,07	398,27	-	360	215	-	-	141	76	Guss/Stahl	51,29	4030	115
112	125	14M-112S-125	8	005-1260	499,11	496,31	-	456	215	-	-	141	89	Guss/Stahl	65,64	4535	125
140	125	14M-140S-125	8	005-1260	623,89	621,09	-	581	215	-	-	141	89	Guss/Stahl	67,90	4535	125
168	125	14M-168S-125	8	005-1260	748,66	745,87	-	706	267	-	-	141	102	Guss/Stahl	120,66	5040	125
192	125	14M-192S-125	8	005-1260	855,61	852,82	-	812	267	-	-	141	102	Guss/Stahl	142,39	5040	125

Die Darstellung der Zahnscheibentypen finden Sie auf der Seite 20.

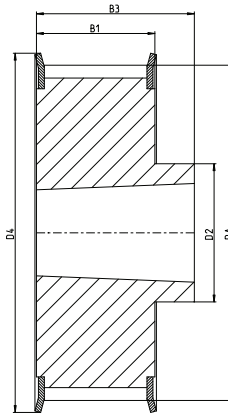
Walther Flender Zahnriemenscheiben – PolyChain® Standardzahnscheiben



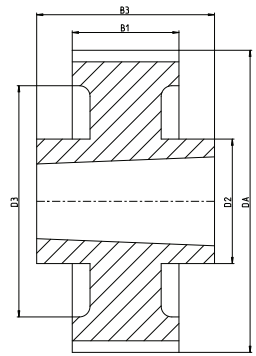
3F
(Typ 001-1062)



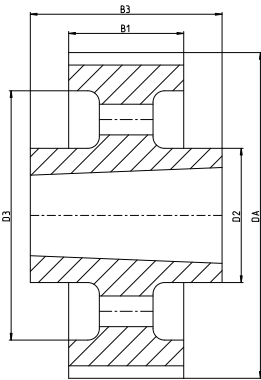
2
(Typ 001-1060)



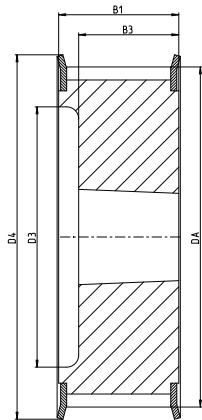
2F
(Typ 002-1062)



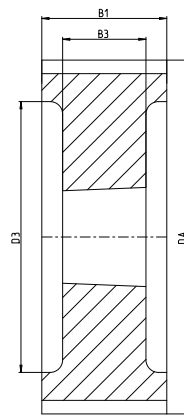
9
(Typ 003-1160)



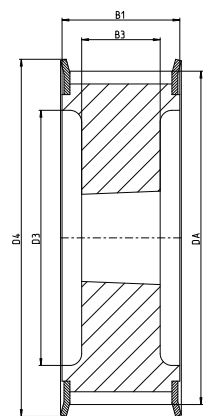
10
(Typ 003-1260)



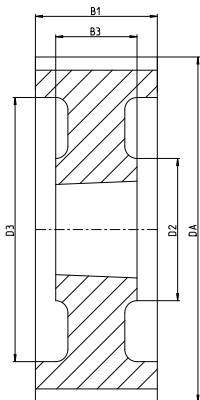
5F
(Typ 004-1052)



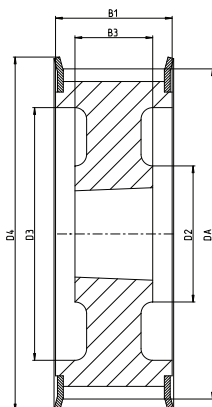
6
(Typ 005-1060)



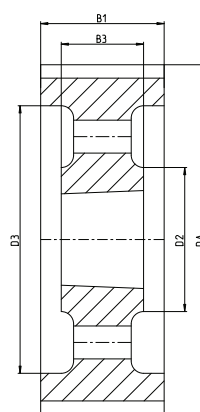
6F
(Typ 005-1062)



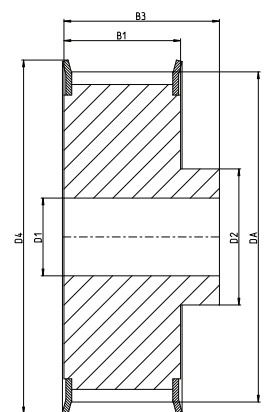
7
(Typ 005-1160)



7F
(Typ 005-1162)



8
(Typ 005-1260)



1F
(Typ 002-1002)

Walther Flender Zahnriemenscheiben – Standardzahnscheiben mit T-Verzahnung

T2,5 für Riemenbreite 6 mm

Zähnezahl	Bezeichnung	Typ (alt)	Typ (neu)	Wirk-Ø Zahn-scheibe Dw	Außen-Ø Verzahnung DA	Außen-Ø Bordscheibe D4	Ø-Aus-drehung D3	Ø-Nabe D2	Vorbohrung (D1)	Ø Fertigbohrung D1 (max)	Verzahn-te Breite (Kranz-breite) B1	An-schlag-länge B3	Material	Gewicht (kg)
12	16 T2,5 / 12 - 1F	1F	002-1002	9,55	9,00	13	-	12	-	-	9	16	Aluminium	0,003
14	16 T2,5 / 14 - 1F	1F	002-1002	11,14	10,60	15	-	14	-	-	9	16	Aluminium	0,004
15	16 T2,5 / 15 - 1F	1F	002-1002	11,94	11,40	15	-	15	-	-	9	16	Aluminium	0,005
16	16 T2,5 / 16 - 1F	1F	002-1002	12,73	12,20	16	-	16	-	-	9	16	Aluminium	0,005
18	16 T2,5 / 18 - 2	2	002-1060	14,32	13,80	17,5	-	9,5	4	-	10	16	Aluminium	0,006
19	16 T2,5 / 19 - 2	2	002-1060	15,12	14,60	18	-	9,5	4	-	10	16	Aluminium	0,007
20	16 T2,5 / 20 - 2	2	002-1060	15,92	15,40	19,5	-	10	4	-	10	16	Aluminium	0,008
22	16 T2,5 / 22 - 2	2	002-1060	17,51	17,00	23	-	10	4	-	10	16	Aluminium	0,009
24	16 T2,5 / 24 - 2	2	002-1060	19,10	18,55	23	-	12	4	-	10	16	Aluminium	0,012
25	16 T2,5 / 25 - 2	2	002-1060	19,89	19,35	23	-	12	4	-	10	16	Aluminium	0,013
26	16 T2,5 / 26 - 2	2	002-1060	20,69	20,15	25	-	13	4	-	10	16	Aluminium	0,014
28	16 T2,5 / 28 - 2	2	002-1060	22,28	21,75	25	-	13	4	-	10	16	Aluminium	0,016
30	16 T2,5 / 30 - 2	2	002-1060	23,87	23,35	28	-	16	6	-	10	16	Aluminium	0,018
32	16 T2,5 / 32 - 2	2	002-1060	25,46	24,95	32	-	16	6	-	10	16	Aluminium	0,020
36	16 T2,5 / 36 - 2	2	002-1060	28,65	28,10	36	-	20	6	-	10	16	Aluminium	0,026
40	16 T2,5 / 40 - 2	2	002-1060	31,83	31,30	38	-	20	6	-	10	16	Aluminium	0,032
44	16 T2,5 / 44 - 2	2	002-1060	35,01	34,50	42	-	24	6	-	10	16	Aluminium	0,040
48	16 T2,5 / 48 - 0	0	002-1000	38,20	37,70	-	-	26	6	-	10	16	Aluminium	0,048
60	16 T2,5 / 60 - 0	0	002-1000	47,75	47,25	-	-	34	8	-	10	16	Aluminium	0,073

T5 für Riemenbreite 10 mm

Zähnezahl	Bezeichnung	Typ (alt)	Typ (neu)	Wirk-Ø Zahn-scheibe Dw	Außen-Ø Verzahnung DA	Außen-Ø Bordscheibe D4	Ø-Aus-drehung D3	Ø-Nabe D2	Vorbohrung (D1)	Ø Fertigbohrung D1 (max)	Verzahn-te Breite (Kranz-breite) B1	An-schlag-länge B3	Material	Gewicht (kg)
10	21 T5 / 10 - 2	2	002-1060	15,92	15,05	19,5	-	8	-	-	15	21	Aluminium	0,012
12	21 T5 / 12 - 2	2	002-1060	19,10	18,25	23	-	10	-	-	15	21	Aluminium	0,016
14	21 T5 / 14 - 2	2	002-1060	22,28	21,45	25	-	13	-	-	15	21	Aluminium	0,019
15	21 T5 / 15 - 2	2	002-1060	23,87	23,05	28	-	16	6	-	15	21	Aluminium	0,021
16	21 T5 / 16 - 2	2	002-1060	25,46	24,60	32	-	18	6	-	15	21	Aluminium	0,025
18	21 T5 / 18 - 2	2	002-1060	28,65	27,80	32	-	19	6	-	15	21	Aluminium	0,031
19	21 T5 / 19 - 2	2	002-1060	30,24	29,40	36	-	22	6	-	15	21	Aluminium	0,036
20	21 T5 / 20 - 2	2	002-1060	31,83	31,00	36	-	23	6	-	15	21	Aluminium	0,038
22	21 T5 / 22 - 2	2	002-1060	35,01	34,25	38	-	24	6	-	15	21	Aluminium	0,046
24	21 T5 / 24 - 2	2	002-1060	38,20	37,40	42	-	26	6	-	15	21	Aluminium	0,054
25	21 T5 / 25 - 2	2	002-1060	39,79	39,00	44	-	26	6	-	15	21	Aluminium	0,058
26	21 T5 / 26 - 2	2	002-1060	41,38	40,60	44	-	26	6	-	15	21	Aluminium	0,062
27	21 T5 / 27 - 2	2	002-1060	42,97	42,20	48	-	30	8	-	15	21	Aluminium	0,064
28	21 T5 / 28 - 2	2	002-1060	44,56	43,75	48	-	32	8	-	15	21	Aluminium	0,071
30	21 T5 / 30 - 2	2	002-1060	47,75	46,95	51	-	34	8	-	15	21	Aluminium	0,075
32	21 T5 / 32 - 2	2	002-1060	50,93	50,10	54	-	38	8	-	15	21	Aluminium	0,088
36	21 T5 / 36 - 2	2	002-1060	57,30	56,45	63	-	38	8	-	15	21	Aluminium	0,114
40	21 T5 / 40 - 2	2	002-1060	63,66	62,85	66	-	40	8	-	15	21	Aluminium	0,138
42	21 T5 / 42 - 2	2	002-1060	66,85	66,00	71	-	40	8	-	15	21	Aluminium	0,180
44	21 T5 / 44 - 0	0	002-1000	70,03	69,20	-	-	45	8	-	15	21	Aluminium	0,185
48	21 T5 / 48 - 0	0	002-1000	76,39	75,55	-	-	50	8	-	15	21	Aluminium	0,200
60	21 T5 / 60 - 0	0	002-1000	95,49	94,65	-	-	65	8	-	15	21	Aluminium	0,307

Die Darstellung der Zahnscheibentypen finden Sie auf der Seite 28.

T5 für Riemenbreite 16 mm

Zähnezahl	Bezeichnung	Typ (alt)	Typ (neu)	Wirk-Ø Zahn-scheibe Dw	Außen-Ø Verzahnung DA	Außen-Ø Bord-scheibe D4	Ø-Aus-drehung D3	Ø-Nabe D2	Vorbohrung (D1)	Ø Fertigbohrung D1 (max)	Verzahn-te Breite (Kranz-breite) B1	An-schlag-länge B3	Material	Gewicht (kg)
10	27 T5 / 10 - 2	2	002-1060	15,92	15,05	19,5	-	8	-	-	21	27	Aluminium	0,016
12	27 T5 / 12 - 2	2	002-1060	19,10	18,25	23	-	10	-	-	21	27	Aluminium	0,022
14	27 T5 / 14 - 2	2	002-1060	22,28	21,45	25	-	13	-	-	21	27	Aluminium	0,026
15	27 T5 / 15 - 2	2	002-1060	23,87	23,05	28	-	16	6	-	21	27	Aluminium	0,029
16	27 T5 / 16 - 2	2	002-1060	25,46	24,60	32	-	18	6	-	21	27	Aluminium	0,035
18	27 T5 / 18 - 2	2	002-1060	28,65	27,80	32	-	19	6	-	21	27	Aluminium	0,043
19	27 T5 / 19 - 2	2	002-1060	30,24	29,40	36	-	22	6	-	21	27	Aluminium	0,049
20	27 T5 / 20 - 2	2	002-1060	31,83	31,00	36	-	23	6	-	21	27	Aluminium	0,053
22	27 T5 / 22 - 2	2	002-1060	35,01	34,25	38	-	24	6	-	21	27	Aluminium	0,054
24	27 T5 / 24 - 2	2	002-1060	38,20	37,40	42	-	26	6	-	21	27	Aluminium	0,076
25	27 T5 / 25 - 2	2	002-1060	39,79	39,00	44	-	26	6	-	21	27	Aluminium	0,081
26	27 T5 / 26 - 2	2	002-1060	41,38	40,60	44	-	26	6	-	21	27	Aluminium	0,085
27	27 T5 / 27 - 2	2	002-1060	42,97	42,20	48	-	30	8	-	21	27	Aluminium	0,090
28	27 T5 / 28 - 2	2	002-1060	44,56	43,75	48	-	32	8	-	21	27	Aluminium	0,092
30	27 T5 / 30 - 2	2	002-1060	47,75	46,95	51	-	34	8	-	21	27	Aluminium	0,105
32	27 T5 / 32 - 2	2	002-1060	50,93	50,10	54	-	38	8	-	21	27	Aluminium	0,123
36	27 T5 / 36 - 2	2	002-1060	57,30	56,45	63	-	38	8	-	21	27	Aluminium	0,160
40	27 T5 / 40 - 2	2	002-1060	63,66	62,85	66	-	40	8	-	21	27	Aluminium	0,193
42	27 T5 / 42 - 2	2	002-1060	66,85	66,00	71	-	40	8	-	21	27	Aluminium	0,205
44	27 T5 / 44 - 0	0	002-1000	70,03	69,20	-	-	45	8	-	21	27	Aluminium	0,228
48	27 T5 / 48 - 0	0	002-1000	76,39	75,55	-	-	50	8	-	21	27	Aluminium	0,280
60	27 T5 / 60 - 0	0	002-1000	95,49	94,65	-	-	65	8	-	21	27	Aluminium	0,430

T5 für Riemenbreite 25 mm

Zähnezahl	Bezeichnung	Typ (alt)	Typ (neu)	Wirk-Ø Zahn-scheibe Dw	Außen-Ø Verzahnung DA	Außen-Ø Bord-scheibe D4	Ø-Aus-drehung D3	Ø-Nabe D2	Vorbohrung (D1)	Ø Fertigbohrung D1 (max)	Verzahn-te Breite (Kranz-breite) B1	An-schlag-länge B3	Material	Gewicht (kg)
10	36 T5 / 10 - 2	2	002-1060	15,92	15,05	19,5	-	8	-	-	30	36	Aluminium	0,023
12	36 T5 / 12 - 2	2	002-1060	19,10	18,25	23	-	10	-	-	30	36	Aluminium	0,031
14	36 T5 / 14 - 2	2	002-1060	22,28	21,45	25	-	13	-	-	30	36	Aluminium	0,037
15	36 T5 / 15 - 2	2	002-1060	23,87	23,05	28	-	16	6	-	30	36	Aluminium	0,041
16	36 T5 / 16 - 2	2	002-1060	25,46	24,60	32	-	18	6	-	30	36	Aluminium	0,050
18	36 T5 / 18 - 2	2	002-1060	28,65	27,80	32	-	19	6	-	30	36	Aluminium	0,061
19	36 T5 / 19 - 2	2	002-1060	30,24	29,40	36	-	22	6	-	30	36	Aluminium	0,070
20	36 T5 / 20 - 2	2	002-1060	31,83	31,00	36	-	23	6	-	30	36	Aluminium	0,076
22	36 T5 / 22 - 2	2	002-1060	35,01	34,25	38	-	24	8	-	30	36	Aluminium	0,080
24	36 T5 / 24 - 2	2	002-1060	38,20	37,40	42	-	26	8	-	30	36	Aluminium	0,109
25	36 T5 / 25 - 2	2	002-1060	39,79	39,00	44	-	26	8	-	30	36	Aluminium	0,116
26	36 T5 / 26 - 2	2	002-1060	41,38	40,60	44	-	26	8	-	30	36	Aluminium	0,120
27	36 T5 / 27 - 2	2	002-1060	42,97	42,20	48	-	30	8	-	30	36	Aluminium	0,128
28	36 T5 / 28 - 2	2	002-1060	44,56	43,75	48	-	32	8	-	30	36	Aluminium	0,132
30	36 T5 / 30 - 2	2	002-1060	47,75	46,95	51	-	34	8	-	30	36	Aluminium	0,150
32	36 T5 / 32 - 2	2	002-1060	50,93	50,10	54	-	38	8	-	30	36	Aluminium	0,176
36	36 T5 / 36 - 2	2	002-1060	57,30	56,45	63	-	38	8	-	30	36	Aluminium	0,230
40	36 T5 / 40 - 2	2	002-1060	63,66	62,85	66	-	40	8	-	30	36	Aluminium	0,276
42	36 T5 / 42 - 2	2	002-1060	66,85	66,00	71	-	40	8	-	30	36	Aluminium	0,284
44	36 T5 / 44 - 0	0	002-1000	70,03	69,20	-	-	45	8	-	30	36	Aluminium	0,315
48	36 T5 / 48 - 0	0	002-1000	76,39	75,55	-	-	50	8	-	30	36	Aluminium	0,400
60	36 T5 / 60 - 0	0	002-1000	95,49	94,65	-	-	65	8	-	30	36	Aluminium	0,614

Die Darstellung der Zahnscheibentypen finden Sie auf der Seite 28.

PRODUKTINFORMATION

T10 für Riemenbreite 16 mm

Zähnezahl	Bezeichnung	Typ (alt)	Typ (neu)	Wirk-Ø Zahn-scheibe Dw	Außen-Ø Verzahnung DA	Außen-Ø Bord-scheibe D4	Ø-Aus-drehung D3	Ø-Nabe D2	Vorboh-rung (D1)	Ø Fertigboh-rung D1 (max)	Verzahn-te Breite (Kranz-breite) B1	An-schlag-länge B3	Material	Gewicht (kg)
12	31 T10 / 12 - 2	2	002-1060	38,20	36,35	42	-	28	6	-	21	31	Aluminium	0,076
14	31 T10 / 14 - 2	2	002-1060	44,56	42,70	48	-	32	8	-	21	31	Aluminium	0,104
15	31 T10 / 15 - 2	2	002-1060	47,75	45,90	51	-	32	8	-	21	31	Aluminium	0,116
16	31 T10 / 16 - 2	2	002-1060	50,93	49,05	54	-	35	8	-	21	31	Aluminium	0,134
18	31 T10 / 18 - 2	2	002-1060	57,30	55,45	60	-	40	8	-	21	31	Aluminium	0,167
19	31 T10 / 19 - 2	2	002-1060	60,48	58,60	66	-	44	8	-	21	31	Aluminium	0,184
20	31 T10 / 20 - 2	2	002-1060	63,66	61,80	66	-	46	8	-	21	31	Aluminium	0,208
22	31 T10 / 22 - 2	2	002-1060	70,03	68,15	75	-	52	8	-	21	31	Aluminium	0,253
24	31 T10 / 24 - 2	2	002-1060	76,39	74,55	83	-	58	8	-	21	31	Aluminium	0,288
25	31 T10 / 25 - 2	2	002-1060	79,58	77,70	83	-	60	8	-	21	31	Aluminium	0,310
26	31 T10 / 26 - 2	2	002-1060	82,76	80,90	87	-	60	8	-	21	31	Aluminium	0,357
27	31 T10 / 27 - 2	2	002-1060	85,94	84,10	91	-	60	8	-	21	31	Aluminium	0,364
28	31 T10 / 28 - 2	2	002-1060	89,13	87,25	93	-	60	8	-	21	31	Aluminium	0,401
30	31 T10 / 30 - 2	2	002-1060	95,49	93,65	97	-	60	8	-	21	31	Aluminium	0,441
32	31 T10 / 32 - 2	2	002-1060	101,86	100,00	106	-	65	10	-	21	31	Aluminium	0,493
36	31 T10 / 36 - 2	2	002-1060	114,59	112,75	119	-	70	10	-	21	31	Aluminium	0,623
40	31 T10 / 40 - 2	2	002-1060	127,32	125,45	131	-	80	10	-	21	31	Aluminium	0,767
44	31 T10 / 44 - 0	0	002-1000	140,06	138,20	-	-	88	10	-	21	31	Aluminium	0,993
48	31 T10 / 48 - 0	0	002-1000	152,79	150,95	-	-	95	16	-	21	31	Aluminium	1,090
60	31 T10 / 60 - 0	0	002-1000	190,99	189,10	-	-	110	16	-	21	31	Aluminium	1,701

T10 für Riemenbreite 25mm

Zähnezahl	Bezeichnung	Typ (alt)	Typ (neu)	Wirk-Ø Zahn-scheibe Dw	Außen-Ø Verzahnung DA	Außen-Ø Bord-scheibe D4	Ø-Aus-drehung D3	Ø-Nabe D2	Vorboh-rung (D1)	Ø Fertigboh-rung D1 (max)	Verzahn-te Breite (Kranz-breite) B1	An-schlag-länge B3	Material	Gewicht (kg)
12	40 T10 / 12 - 2	2	002-1060	38,20	36,35	42	-	28	6	-	30	40	Aluminium	0,099
14	40 T10 / 14 - 2	2	002-1060	44,56	42,70	48	-	32	8	-	30	40	Aluminium	0,134
15	40 T10 / 15 - 2	2	002-1060	47,75	45,90	51	-	32	8	-	30	40	Aluminium	0,152
16	40 T10 / 16 - 2	2	002-1060	50,93	49,05	54	-	35	8	-	30	40	Aluminium	0,176
18	40 T10 / 18 - 2	2	002-1060	57,30	55,45	60	-	40	8	-	30	40	Aluminium	0,224
19	40 T10 / 19 - 2	2	002-1060	60,48	58,60	66	-	44	8	-	30	40	Aluminium	0,247
20	40 T10 / 20 - 2	2	002-1060	63,66	61,80	66	-	46	8	-	30	40	Aluminium	0,276
22	40 T10 / 22 - 2	2	002-1060	70,03	68,15	75	-	52	8	-	30	40	Aluminium	0,337
24	40 T10 / 24 - 2	2	002-1060	76,39	74,55	83	-	58	8	-	30	40	Aluminium	0,392
25	40 T10 / 25 - 2	2	002-1060	79,58	77,70	83	-	60	8	-	30	40	Aluminium	0,422
26	40 T10 / 26 - 2	2	002-1060	82,76	80,90	87	-	60	8	-	30	40	Aluminium	0,477
27	40 T10 / 27 - 2	2	002-1060	85,94	84,10	91	-	60	8	-	30	40	Aluminium	0,536
28	40 T10 / 28 - 2	2	002-1060	89,13	87,25	93	-	60	8	-	30	40	Aluminium	0,540
30	40 T10 / 30 - 2	2	002-1060	95,49	93,65	97	-	60	8	-	30	40	Aluminium	0,640
32	40 T10 / 32 - 2	2	002-1060	101,86	100,00	106	-	65	10	-	30	40	Aluminium	0,693
36	40 T10 / 36 - 2	2	002-1060	114,59	112,75	119	-	70	10	-	30	40	Aluminium	0,873
40	40 T10 / 40 - 2	2	002-1060	127,32	125,45	131	-	80	10	-	30	40	Aluminium	1,067
44	40 T10 / 44 - 0	0	002-1000	140,06	138,20	-	-	88	16	-	30	40	Aluminium	1,350
48	40 T10 / 48 - 0	0	002-1000	152,79	150,95	-	-	95	16	-	30	40	Aluminium	1,516
60	40 T10 / 60 - 0	0	002-1000	190,99	189,10	-	-	110	16	-	30	40	Aluminium	2,339

Die Darstellung der Zahnscheibentypen finden Sie auf der Seite 28.

T10 für Riemenbreite 32 mm

Zähnezahl	Bezeichnung	Typ (alt)	Typ (neu)	Wirk-Ø Zahn-scheibe Dw	Außen-Ø Verzahnung DA	Außen-Ø Bord-scheibe D4	Ø-Aus-drehung D3	Ø-Nabe D2	Vorbohrung (D1)	Ø Fertigbohrung D1 (max)	Verzahn-te Breite (Kranz-breite) B1	An-schlag-länge B3	Material	Gewicht (kg)
18	47 T10 / 18 - 2	2	002-1060	57,30	55,45	60	-	40	10	-	37	47	Aluminium	0,253
19	47 T10 / 19 - 2	2	002-1060	60,48	58,60	66	-	44	10	-	37	47	Aluminium	0,286
20	47 T10 / 20 - 2	2	002-1060	63,66	61,80	66	-	46	12	-	37	47	Aluminium	0,322
22	47 T10 / 22 - 2	2	002-1060	70,03	68,15	75	-	52	12	-	37	47	Aluminium	0,393
24	47 T10 / 24 - 2	2	002-1060	76,39	74,55	83	-	58	12	-	37	47	Aluminium	0,475
25	47 T10 / 25 - 2	2	002-1060	79,58	77,70	83	-	60	12	-	37	47	Aluminium	0,527
26	47 T10 / 26 - 2	2	002-1060	82,76	80,90	87	-	60	12	-	37	47	Aluminium	0,564
27	47 T10 / 27 - 2	2	002-1060	85,94	84,10	91	-	60	12	-	37	47	Aluminium	0,602
28	47 T10 / 28 - 2	2	002-1060	89,13	87,25	93	-	60	12	-	37	47	Aluminium	0,642
30	47 T10 / 30 - 2	2	002-1060	95,49	93,65	97	-	60	12	-	37	47	Aluminium	0,740
32	47 T10 / 32 - 2	2	002-1060	101,86	100,00	106	-	65	12	-	37	47	Aluminium	0,844
36	47 T10 / 36 - 2	2	002-1060	114,59	112,75	119	-	70	16	-	37	47	Aluminium	1,083
40	47 T10 / 40 - 2	2	002-1060	127,32	125,45	131	-	80	16	-	37	47	Aluminium	1,317
44	47 T10 / 44 - 0	0	002-1000	140,06	138,20	-	-	88	16	-	37	47	Aluminium	1,611
48	47 T10 / 48 - 0	0	002-1000	152,79	150,95	-	-	95	16	-	37	47	Aluminium	1,931
60	47 T10 / 60 - 0	0	002-1000	190,99	189,10	-	-	110	16	-	37	47	Aluminium	3,004

Walther Flender Zahnriemenscheiben – Standardzahnscheiben mit AT-Verzahnung

Teilung 5mm

AT5 für Riemenbreite 10 mm

Zähnezahl	Bezeichnung	Typ (alt)	Typ (neu)	Wirk-Ø Zahn-scheibe Dw	Außen-Ø Verzahnung DA	Außen-Ø Bord-scheibe D4	Ø-Aus-drehung D3	Ø-Nabe D2	Vorbohrung (D1)	Ø Fertigbohrung D1 (max)	Verzahn-te Breite (Kranz-breite) B1	An-schlag-länge B3	Material	Gewicht (kg)
12	21 AT5 / 12 - 2	2	002-1060	19,10	17,85	23	-	10	-	-	15	21	Aluminium	0,016
14	21 AT5 / 14 - 2	2	002-1060	22,28	21,05	25	-	13	-	-	15	21	Aluminium	0,019
15	21 AT5 / 15 - 2	2	002-1060	23,87	22,65	28	-	16	6	-	15	21	Aluminium	0,021
16	21 AT5 / 16 - 2	2	002-1060	25,46	24,20	32	-	18	6	-	15	21	Aluminium	0,025
18	21 AT5 / 18 - 2	2	002-1060	28,65	27,40	32	-	19	6	-	15	21	Aluminium	0,031
19	21 AT5 / 19 - 2	2	002-1060	30,24	29,00	36	-	22	6	-	15	21	Aluminium	0,036
20	21 AT5 / 20 - 2	2	002-1060	31,83	30,60	36	-	23	6	-	15	21	Aluminium	0,038
22	21 AT5 / 22 - 2	2	002-1060	35,01	33,85	38	-	24	6	-	15	21	Aluminium	0,046
24	21 AT5 / 24 - 2	2	002-1060	38,20	37,00	42	-	26	6	-	15	21	Aluminium	0,054
25	21 AT5 / 25 - 2	2	002-1060	39,79	38,60	44	-	26	6	-	15	21	Aluminium	0,058
26	21 AT5 / 26 - 2	2	002-1060	41,38	40,20	44	-	26	6	-	15	21	Aluminium	0,062
27	21 AT5 / 27 - 2	2	002-1060	42,97	41,80	48	-	30	8	-	15	21	Aluminium	0,064
28	21 AT5 / 28 - 2	2	002-1060	44,56	43,35	48	-	32	8	-	15	21	Aluminium	0,071
30	21 AT5 / 30 - 2	2	002-1060	47,75	46,55	51	-	34	8	-	15	21	Aluminium	0,075
32	21 AT5 / 32 - 2	2	002-1060	50,93	49,70	54	-	38	8	-	15	21	Aluminium	0,088
36	21 AT5 / 36 - 2	2	002-1060	57,30	56,05	63	-	38	8	-	15	21	Aluminium	0,114
40	21 AT5 / 40 - 2	2	002-1060	63,66	62,45	66	-	40	8	-	15	21	Aluminium	0,138
42	21 AT5 / 42 - 2	2	002-1060	66,85	65,60	71	-	40	8	-	15	21	Aluminium	0,180
44	21 AT5 / 44 - 0	0	002-1000	70,03	68,80	-	-	45	8	-	15	21	Aluminium	0,185
48	21 AT5 / 48 - 0	0	002-1000	76,39	75,15	-	-	50	8	-	15	21	Aluminium	0,200
60	21 AT5 / 60 - 0	0	002-1000	95,49	94,25	-	-	65	8	-	15	21	Aluminium	0,307

Die Darstellung der Zahnscheibentypen finden Sie auf der Seite 28.

PRODUKTINFORMATION

AT5 für Riemenbreite 16 mm

Zähnezahl	Bezeichnung	Typ (alt)	Typ (neu)	Wirk-Ø Zahn-scheibe Dw	Außen-Ø Verzahnung DA	Außen-Ø Bord-scheibe D4	Ø-Aus-drehung D3	Ø-Nabe D2	Vorboh-rung (D1)	Ø Fertigboh-rung D1 (max)	Verzahn-te Breite (Kranz-breite) B1	An-schlag-länge B3	Material	Gewicht (kg)
12	27 AT5 / 12 - 2	2	002-1060	19,10	17,85	23	–	10	-	–	21	27	Aluminium	0,022
14	27 AT5 / 14 - 2	2	002-1060	22,28	21,05	25	–	13	-	–	21	27	Aluminium	0,026
15	27 AT5 / 15 - 2	2	002-1060	23,87	22,65	28	–	16	6	–	21	27	Aluminium	0,029
16	27 AT5 / 16 - 2	2	002-1060	25,46	24,20	32	–	18	6	–	21	27	Aluminium	0,035
18	27 AT5 / 18 - 2	2	002-1060	28,65	27,40	32	–	19	6	–	21	27	Aluminium	0,043
19	27 AT5 / 19 - 2	2	002-1060	30,24	29,00	36	–	22	6	–	21	27	Aluminium	0,049
20	27 AT5 / 20 - 2	2	002-1060	31,83	30,60	36	–	23	6	–	21	27	Aluminium	0,053
22	27 AT5 / 22 - 2	2	002-1060	35,01	33,85	38	–	24	6	–	21	27	Aluminium	0,054
24	27 AT5 / 24 - 2	2	002-1060	38,20	37,00	42	–	26	6	–	21	27	Aluminium	0,076
25	27 AT5 / 25 - 2	2	002-1060	39,79	38,60	44	–	26	6	–	21	27	Aluminium	0,081
26	27 AT5 / 26 - 2	2	002-1060	41,38	40,20	44	–	26	6	–	21	27	Aluminium	0,085
27	27 AT5 / 27 - 2	2	002-1060	42,97	41,80	48	–	30	8	–	21	27	Aluminium	0,090
28	27 AT5 / 28 - 2	2	002-1060	44,56	43,35	48	–	32	8	–	21	27	Aluminium	0,092
30	27 AT5 / 30 - 2	2	002-1060	47,75	46,55	51	–	34	8	–	21	27	Aluminium	0,105
32	27 AT5 / 32 - 2	2	002-1060	50,93	49,70	54	–	38	8	–	21	27	Aluminium	0,123
36	27 AT5 / 36 - 2	2	002-1060	57,30	56,05	63	–	38	8	–	21	27	Aluminium	0,160
40	27 AT5 / 40 - 2	2	002-1060	63,66	62,45	66	–	40	8	–	21	27	Aluminium	0,193
42	27 AT5 / 42 - 2	2	002-1060	66,85	65,60	71	–	40	8	–	21	27	Aluminium	0,205
44	27 AT5 / 44 - 0	0	002-1000	70,03	68,80	-	–	45	8	–	21	27	Aluminium	0,228
48	27 AT5 / 48 - 0	0	002-1000	76,39	75,15	-	–	50	8	–	21	27	Aluminium	0,280
60	27 AT5 / 60 - 0	0	002-1000	95,49	94,25	-	–	65	8	–	21	27	Aluminium	0,430

AT5 für Riemenbreite 25 mm

Zähnezahl	Bezeichnung	Typ (alt)	Typ (neu)	Wirk-Ø Zahn-scheibe Dw	Außen-Ø Verzahnung DA	Außen-Ø Bord-scheibe D4	Ø-Aus-drehung D3	Ø-Nabe D2	Vorboh-rung (D1)	Ø Fertigboh-rung D1 (max)	Verzahn-te Breite (Kranz-breite) B1	An-schlag-länge B3	Material	Gewicht (kg)
12	36 AT5 / 12 - 2	2	002-1060	19,10	17,85	23	–	10	-	–	30	36	Aluminium	0,031
14	36 AT5 / 14 - 2	2	002-1060	22,28	21,05	25	–	13	-	–	30	36	Aluminium	0,037
15	36 AT5 / 15 - 2	2	002-1060	23,87	22,65	28	–	16	6	–	30	36	Aluminium	0,041
16	36 AT5 / 16 - 2	2	002-1060	25,46	24,20	32	–	18	6	–	30	36	Aluminium	0,050
18	36 AT5 / 18 - 2	2	002-1060	28,65	27,40	32	–	19	6	–	30	36	Aluminium	0,061
19	36 AT5 / 19 - 2	2	002-1060	30,24	29,00	36	–	22	6	–	30	36	Aluminium	0,070
20	36 AT5 / 20 - 2	2	002-1060	31,83	30,60	36	–	23	6	–	30	36	Aluminium	0,076
22	36 AT5 / 22 - 2	2	002-1060	35,01	33,85	38	–	24	8	–	30	36	Aluminium	0,080
24	36 AT5 / 24 - 2	2	002-1060	38,20	37,00	42	–	26	8	–	30	36	Aluminium	0,109
25	36 AT5 / 25 - 2	2	002-1060	39,79	38,60	44	–	26	8	–	30	36	Aluminium	0,116
26	36 AT5 / 26 - 2	2	002-1060	41,38	40,20	44	–	26	8	–	30	36	Aluminium	0,120
27	36 AT5 / 27 - 2	2	002-1060	42,97	41,80	48	–	30	8	–	30	36	Aluminium	0,128
28	36 AT5 / 28 - 2	2	002-1060	44,56	43,35	48	–	32	8	–	30	36	Aluminium	0,128
30	36 AT5 / 30 - 2	2	002-1060	47,75	46,55	51	–	34	8	–	30	36	Aluminium	0,150
32	36 AT5 / 32 - 2	2	002-1060	50,93	49,70	54	–	38	8	–	30	36	Aluminium	0,176
36	36 AT5 / 36 - 2	2	002-1060	57,30	56,05	63	–	38	8	–	30	36	Aluminium	0,230
40	36 AT5 / 40 - 2	2	002-1060	63,66	62,45	66	–	40	8	–	30	36	Aluminium	0,276
42	36 AT5 / 42 - 2	2	002-1060	66,85	65,60	71	–	40	8	–	30	36	Aluminium	0,284
44	36 AT5 / 44 - 0	0	002-1000	70,03	68,80	-	–	45	8	–	30	36	Aluminium	0,315
48	36 AT5 / 48 - 0	0	002-1000	76,39	75,15	-	–	50	8	–	30	36	Aluminium	0,400
60	36 AT5 / 60 - 0	0	002-1000	95,49	94,25	-	–	65	8	–	30	36	Aluminium	0,614

Die Darstellung der Zahnscheibentypen finden Sie auf der Seite 28

Teilung 10mm

AT10 für Riemenbreite 16 mm

Zähnezahl	Bezeichnung	Typ (alt)	Typ (neu)	Wirk-Ø Zahn-scheibe Dw	Außen-Ø Verzäh-nung DA	Außen-Ø Bord-scheibe D4	Ø-Aus-drehung D3	Ø-Nabe D2	Vorboh-rung (D1)	Ø Fertighoh-rung D1 (max)	Verzahn-te Breite (Kranz-breite) B1	An-schlag-länge B3	Material	Gewicht (kg)
15	31 AT10 / 15 - 2	2	002-1060	47,75	45,90	51	–	32	8	–	21	31	Aluminium	0,116
16	31 AT10 / 16 - 2	2	002-1060	50,93	49,05	54	–	35	8	–	21	31	Aluminium	0,134
18	31 AT10 / 18 - 2	2	002-1060	57,30	55,45	60	–	40	8	–	21	31	Aluminium	0,167
19	31 AT10 / 19 - 2	2	002-1060	60,48	58,60	66	–	44	8	–	21	31	Aluminium	0,184
20	31 AT10 / 20 - 2	2	002-1060	63,66	61,80	66	–	46	8	–	21	31	Aluminium	0,208
22	31 AT10 / 22 - 2	2	002-1060	70,03	68,15	75	–	52	8	–	21	31	Aluminium	0,253
24	31 AT10 / 24 - 2	2	002-1060	76,39	74,55	83	–	58	8	–	21	31	Aluminium	0,288
25	31 AT10 / 25 - 2	2	002-1060	79,58	77,70	83	–	60	8	–	21	31	Aluminium	0,310
26	31 AT10 / 26 - 2	2	002-1060	82,76	80,90	87	–	60	8	–	21	31	Aluminium	0,357
27	31 AT10 / 27 - 2	2	002-1060	85,94	84,10	91	–	60	8	–	21	31	Aluminium	0,364
28	31 AT10 / 28 - 2	2	002-1060	89,13	87,25	93	–	60	8	–	21	31	Aluminium	0,401
30	31 AT10 / 30 - 2	2	002-1060	95,49	93,65	97	–	60	8	–	21	31	Aluminium	0,441
32	31 AT10 / 32 - 2	2	002-1060	101,86	100,00	106	–	65	10	–	21	31	Aluminium	0,493
36	31 AT10 / 36 - 2	2	002-1060	114,59	112,75	119	–	70	10	–	21	31	Aluminium	0,623
40	31 AT10 / 40 - 2	2	002-1060	127,32	125,45	131	–	80	10	–	21	31	Aluminium	0,767
44	31 AT10 / 44 - 0	0	002-1000	140,06	138,20	-	–	88	10	–	21	31	Aluminium	0,993
48	31 AT10 / 48 - 0	0	002-1000	152,79	150,95	-	–	95	16	–	21	31	Aluminium	1,090
60	31 AT10 / 60 - 0	0	002-1000	190,99	189,10	-	–	110	16	–	21	31	Aluminium	1,701

AT10 für Riemenbreite 25 mm

Zähnezahl	Bezeichnung	Typ (alt)	Typ (neu)	Wirk-Ø Zahn-scheibe Dw	Außen-Ø Verzäh-nung DA	Außen-Ø Bord-scheibe D4	Ø-Aus-drehung D3	Ø-Nabe D2	Vorboh-rung (D1)	Ø Fertighoh-rung D1 (max)	Verzahn-te Breite (Kranz-breite) B1	An-schlag-länge B3	Material	Gewicht (kg)
15	40 AT10 / 15 - 2	2	002-1060	47,75	45,90	51	–	32	8	–	30	40	Aluminium	0,152
16	40 AT10 / 16 - 2	2	002-1060	50,93	49,05	54	–	35	8	–	30	40	Aluminium	0,176
18	40 AT10 / 18 - 2	2	002-1060	57,30	55,45	60	–	40	8	–	30	40	Aluminium	0,224
19	40 AT10 / 19 - 2	2	002-1060	60,48	58,60	66	–	44	8	–	30	40	Aluminium	0,247
20	40 AT10 / 20 - 2	2	002-1060	63,66	61,80	66	–	46	8	–	30	40	Aluminium	0,276
22	40 AT10 / 22 - 2	2	002-1060	70,03	68,15	75	–	52	8	–	30	40	Aluminium	0,337
24	40 AT10 / 24 - 2	2	002-1060	76,39	74,55	83	–	58	8	–	30	40	Aluminium	0,392
25	40 AT10 / 25 - 2	2	002-1060	79,58	77,70	83	–	60	8	–	30	40	Aluminium	0,422
26	40 AT10 / 26 - 2	2	002-1060	82,76	80,90	87	–	60	8	–	30	40	Aluminium	0,477
27	40 AT10 / 27 - 2	2	002-1060	85,94	84,10	91	–	60	8	–	30	40	Aluminium	0,536
28	40 AT10 / 28 - 2	2	002-1060	89,13	87,25	93	–	60	8	–	30	40	Aluminium	0,540
30	40 AT10 / 30 - 2	2	002-1060	95,49	93,65	97	–	60	8	–	30	40	Aluminium	0,640
32	40 AT10 / 32 - 2	2	002-1060	101,86	100,00	106	–	65	10	–	30	40	Aluminium	0,693
36	40 AT10 / 36 - 2	2	002-1060	114,59	112,75	119	–	70	10	–	30	40	Aluminium	0,873
40	40 AT10 / 40 - 2	2	002-1060	127,32	125,45	131	–	80	10	–	30	40	Aluminium	1,067
44	40 AT10 / 44 - 0	0	002-1000	140,06	138,20	-	–	88	10	–	30	40	Aluminium	1,350
48	40 AT10 / 48 - 0	0	002-1000	152,79	150,95	-	–	95	16	–	30	40	Aluminium	1,516
60	40 AT10 / 60 - 0	0	002-1000	190,99	189,10	-	–	110	16	–	30	40	Aluminium	2,339

Die Darstellung der Zahnscheibentypen finden Sie auf der Seite 28.

PRODUKTINFORMATION

AT10 für Riemenbreite 32 mm

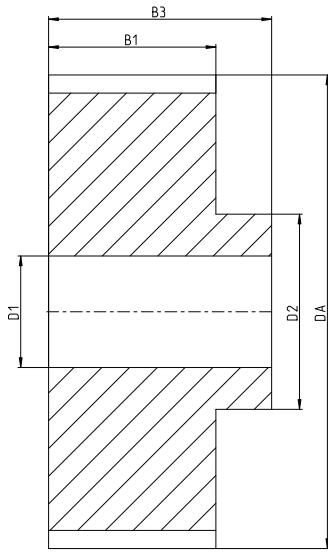
Zähnezahl	Bezeichnung	Typ (alt)	Typ (neu)	Wirk-Ø Zahn-scheibe Dw	Außen-Ø Verzahnung DA	Außen-Ø Bord-scheibe D4	Ø-Aus-drehung D3	Ø-Nabe D2	Vorboh-rung (D1)	Ø Fertigboh-rung D1 (max)	Verzahn-te Breite (Kranz-breite) B1	An-schlag-länge B3	Material	Gewicht (kg)
18	47 AT10 / 18 - 2	2	002-1060	57,30	55,45	60	–	40	10	–	37	47	Aluminium	0,253
19	47 AT10 / 19 - 2	2	002-1060	60,48	58,60	66	–	44	10	–	37	47	Aluminium	0,286
20	47 AT10 / 20 - 2	2	002-1060	63,66	61,80	66	–	46	12	–	37	47	Aluminium	0,322
22	47 AT10 / 22 - 2	2	002-1060	70,03	68,15	75	–	52	12	–	37	47	Aluminium	0,393
24	47 AT10 / 24 - 2	2	002-1060	76,39	74,55	83	–	58	12	–	37	47	Aluminium	0,475
25	47 AT10 / 25 - 2	2	002-1060	79,58	77,70	83	–	60	12	–	37	47	Aluminium	0,527
26	47 AT10 / 26 - 2	2	002-1060	82,76	80,90	87	–	60	12	–	37	47	Aluminium	0,564
27	47 AT10 / 27 - 2	2	002-1060	85,94	84,10	91	–	60	12	–	37	47	Aluminium	0,602
28	47 AT10 / 28 - 2	2	002-1060	89,13	87,25	93	–	60	12	–	37	47	Aluminium	0,642
30	47 AT10 / 30 - 2	2	002-1060	95,49	93,65	97	–	60	12	–	37	47	Aluminium	0,740
32	47 AT10 / 32 - 2	2	002-1060	101,86	100,00	106	–	65	12	–	37	47	Aluminium	0,844
36	47 AT10 / 36 - 2	2	002-1060	114,59	112,75	119	–	70	16	–	37	47	Aluminium	1,083
40	47 AT10 / 40 - 2	2	002-1060	127,32	125,45	131	–	80	16	–	37	47	Aluminium	1,317
44	47 AT10 / 44 - 0	0	002-1000	140,06	138,20	–	–	88	16	–	37	47	Aluminium	1,611
48	47 AT10 / 48 - 0	0	002-1000	152,79	150,95	–	–	95	16	–	37	47	Aluminium	1,931
60	47 AT10 / 60 - 0	0	002-1000	190,99	189,10	–	–	110	16	–	37	47	Aluminium	3,004

AT10 für Riemenbreite 50 mm

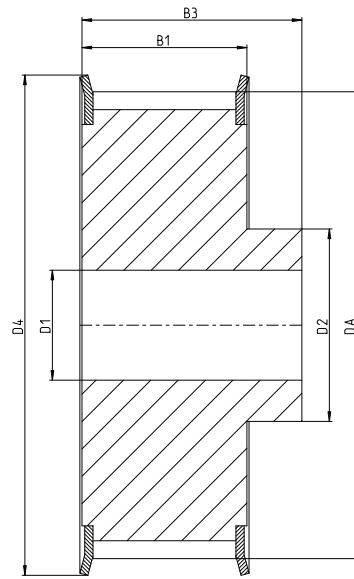
Zähnezahl	Bezeichnung	Typ (alt)	Typ (neu)	Wirk-Ø Zahn-scheibe Dw	Außen-Ø Verzahnung DA	Außen-Ø Bord-scheibe D4	Ø-Aus-drehung D3	Ø-Nabe D2	Vorboh-rung (D1)	Ø Fertigboh-rung D1 (max)	Verzahn-te Breite (Kranz-breite) B1	An-schlag-länge B3	Material	Gewicht (kg)
18	66 AT10 / 18 - 2	2	002-1060	57,30	55,45	60	–	40	10	–	56	66	Aluminium	0,422
19	66 AT10 / 19 - 2	2	002-1060	60,48	58,60	66	–	44	10	–	56	66	Aluminium	0,466
20	66 AT10 / 20 - 2	2	002-1060	63,66	61,80	66	–	46	12	–	56	66	Aluminium	0,520
22	66 AT10 / 22 - 2	2	002-1060	70,03	68,15	75	–	52	12	–	56	66	Aluminium	0,570
24	66 AT10 / 24 - 2	2	002-1060	76,39	74,55	83	–	58	12	–	56	66	Aluminium	0,736
25	66 AT10 / 25 - 2	2	002-1060	79,58	77,70	83	–	60	12	–	56	66	Aluminium	0,766
26	66 AT10 / 26 - 2	2	002-1060	82,76	80,90	87	–	60	12	–	56	66	Aluminium	0,816
27	66 AT10 / 27 - 2	2	002-1060	85,94	84,10	91	–	60	12	–	56	66	Aluminium	0,946
28	66 AT10 / 28 - 2	2	002-1060	89,13	87,25	93	–	60	12	–	56	66	Aluminium	0,960
30	66 AT10 / 30 - 2	2	002-1060	95,49	93,65	97	–	60	12	–	56	66	Aluminium	1,169
32	66 AT10 / 32 - 2	2	002-1060	101,86	100,00	106	–	65	12	–	56	66	Aluminium	1,300
36	66 AT10 / 36 - 2	2	002-1060	114,59	112,75	119	–	70	16	–	56	66	Aluminium	1,637
40	66 AT10 / 40 - 2	2	002-1060	127,32	125,45	131	–	80	16	–	56	66	Aluminium	1,999
44	66 AT10 / 44 - 0	0	002-1000	140,06	138,20	–	–	88	16	–	56	66	Aluminium	2,357
48	66 AT10 / 48 - 0	0	002-1000	152,79	150,95	–	–	95	16	–	56	66	Aluminium	2,830
60	66 AT10 / 60 - 0	0	002-1000	190,99	189,10	–	–	110	16	–	56	66	Aluminium	4,366

Die Darstellung der Zahnscheibentypen finden Sie auf der Seite 28.

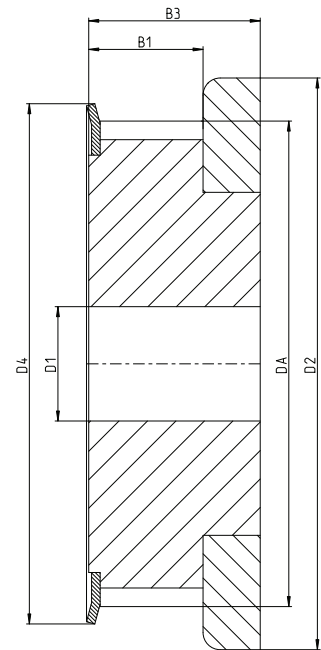
Walther Flender Zahnriemenscheiben – Ausführungen Standardzahnscheiben mit T/AT-Verzahnung



0
(Typ 002-1000)



2
(Typ 002-1002)



1F
(Typ 006-1001)