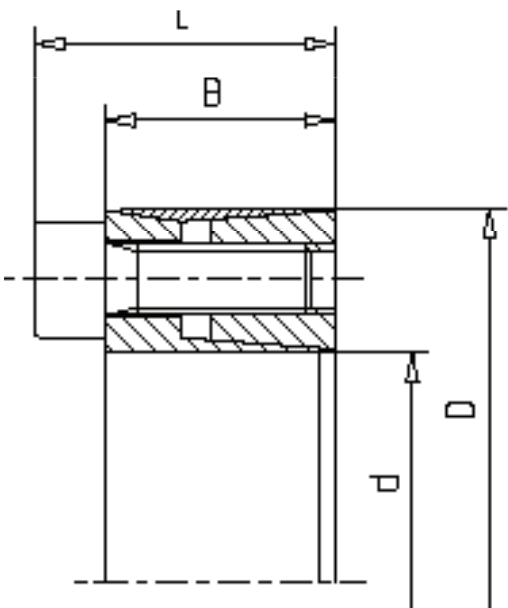


WALTHER FLENDER SPANNSÄTZE - MLC 1010



Eigenschaften

| | |
|-------------------|------------------|
| Werkstoff* | Stahl C45 |
| Selbstzentrierung | nein |
| Kegelwinkel | selbsthemmend |
| Entspannen | Abdrückschrauben |

*Weitere Werkstoffe sowie Oberflächenbehandlungen auf Anfrage

Verfügbare Größen & Technische Daten

| Größe | | Maße | | Schrauben | | Drehmoment | Axialkraft | Flächenpressung an der Nabe |
|------------|-------|--------|--------|-----------|---------------------|---------------------|----------------------|-------------------------------------|
| d x D (mm) | | B (mm) | L (mm) | M | M _S (Nm) | M _t (Nm) | F _{AX} (kN) | P _N (N/mm ²) |
| 16 | x 32 | 17 | 21 | M 4 | 5 | 80 | 13 | 68 |
| 18 | x 40 | 18 | 24 | M 6 | 17 | 180 | 24 | 100 |
| 19 | x 41 | 18 | 24 | M 6 | 17 | 190 | 24 | 100 |
| 20 | x 42 | 18 | 24 | M 6 | 17 | 200 | 24 | 100 |
| 22 | x 44 | 18 | 24 | M 6 | 17 | 220 | 24 | 90 |
| 24 | x 46 | 18 | 24 | M 6 | 17 | 360 | 36 | 130 |
| 25 | x 47 | 18 | 24 | M 6 | 17 | 380 | 36 | 130 |
| 28 | x 50 | 18 | 24 | M 6 | 17 | 420 | 36 | 120 |
| 30 | x 52 | 18 | 24 | M 6 | 17 | 450 | 36 | 120 |
| 32 | x 54 | 18 | 24 | M 6 | 17 | 480 | 36 | 110 |
| 35 | x 57 | 22 | 28 | M 6 | 17 | 700 | 36 | 90 |
| 38 | x 60 | 22 | 28 | M 6 | 17 | 750 | 36 | 85 |
| 40 | x 62 | 22 | 28 | M 6 | 17 | 800 | 36 | 80 |
| 42 | x 70 | 28 | 36 | M 8 | 41 | 1.500 | 90 | 135 |
| 45 | x 73 | 28 | 36 | M 8 | 41 | 1.700 | 90 | 130 |
| 50 | x 78 | 28 | 36 | M 8 | 41 | 1.840 | 90 | 120 |
| 55 | x 83 | 28 | 36 | M 8 | 41 | 2.000 | 90 | 130 |
| 60 | x 88 | 28 | 36 | M 8 | 41 | 2.200 | 90 | 100 |
| 65 | x 93 | 28 | 36 | M 8 | 41 | 2.400 | 110 | 110 |
| 70 | x 105 | 35 | 45 | M 10 | 80 | 4.100 | 150 | 125 |
| 75 | x 110 | 35 | 45 | M 10 | 80 | 4.400 | 150 | 120 |
| 80 | x 115 | 35 | 45 | M 10 | 80 | 4.700 | 150 | 115 |
| 90 | x 125 | 35 | 45 | M 10 | 80 | 5.800 | 180 | 120 |

Empfohlene Einbautoleranzen Welle/Nabe h8/H8